



*Syftet med MSB:s rapportering är att upprätta en lägesbild över de höga flöden och översvämningar som råder i landet för innevarande och kommande vecka.*

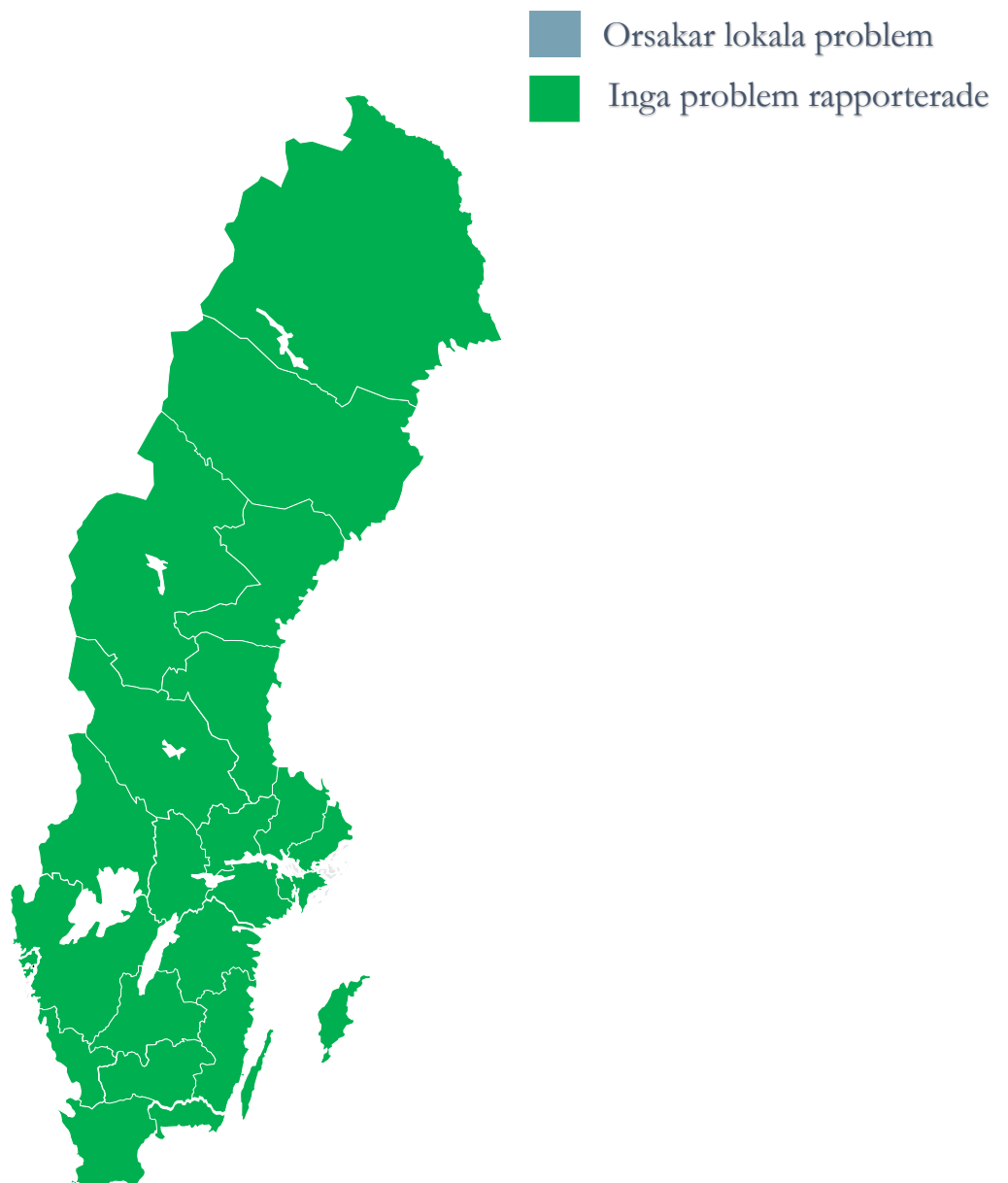
## Rapportering av höga flöden och översvämningar vecka 24

SMHI har inte utfärdat några varningar för höga flöden eller översvämning.

### Norrbottens län

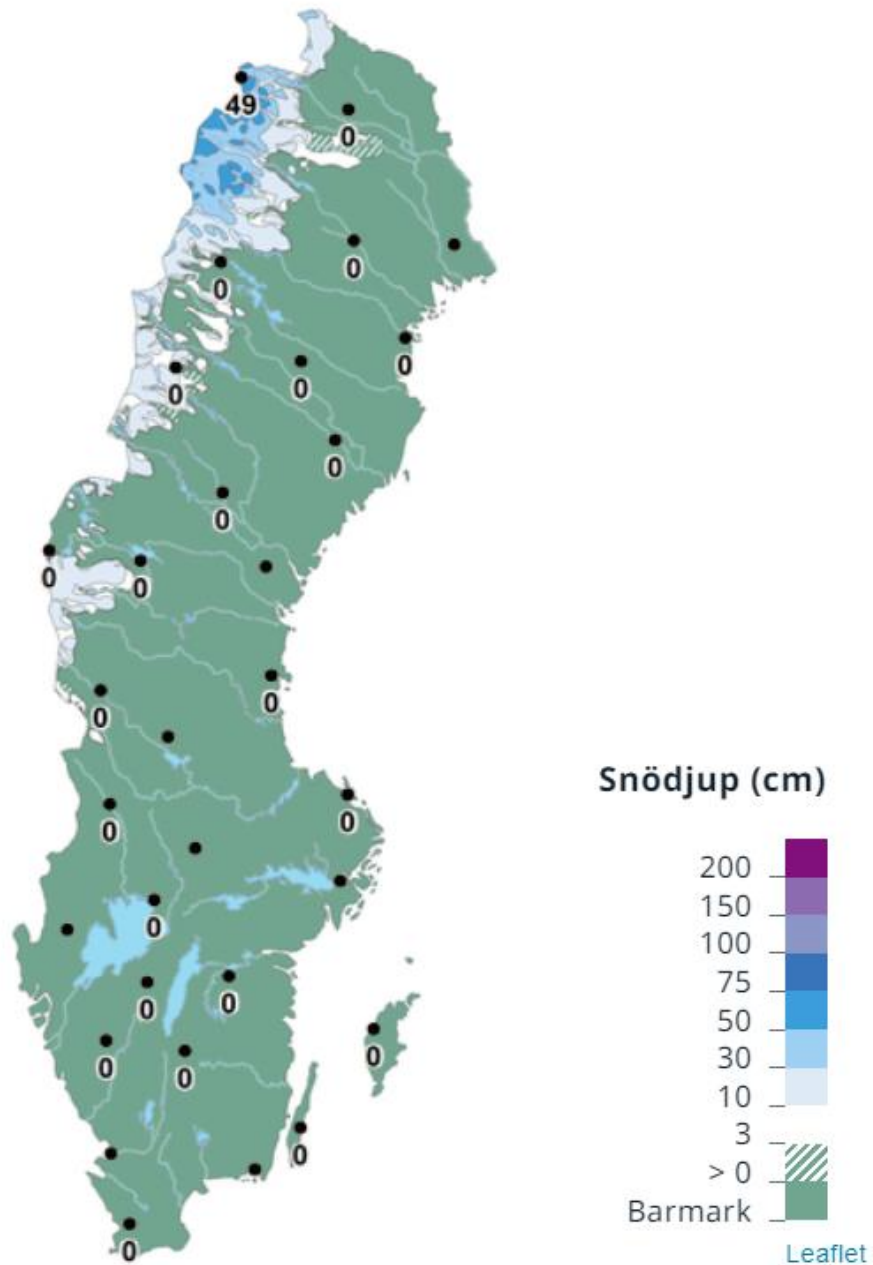
Fortfarande höga flöden i en del mindre vattendrag längst upp i fjällkedjan. Enligt SMHI förväntas inte fjällflöden ha någon större påverkan på flödena i större vattendrag längs kusten och i inlandet. Inga problem med höga flöden är inrapporterat och man väntar sig att flödena ska kulminera under kommande vecka.

## Höga flöden och översvämning



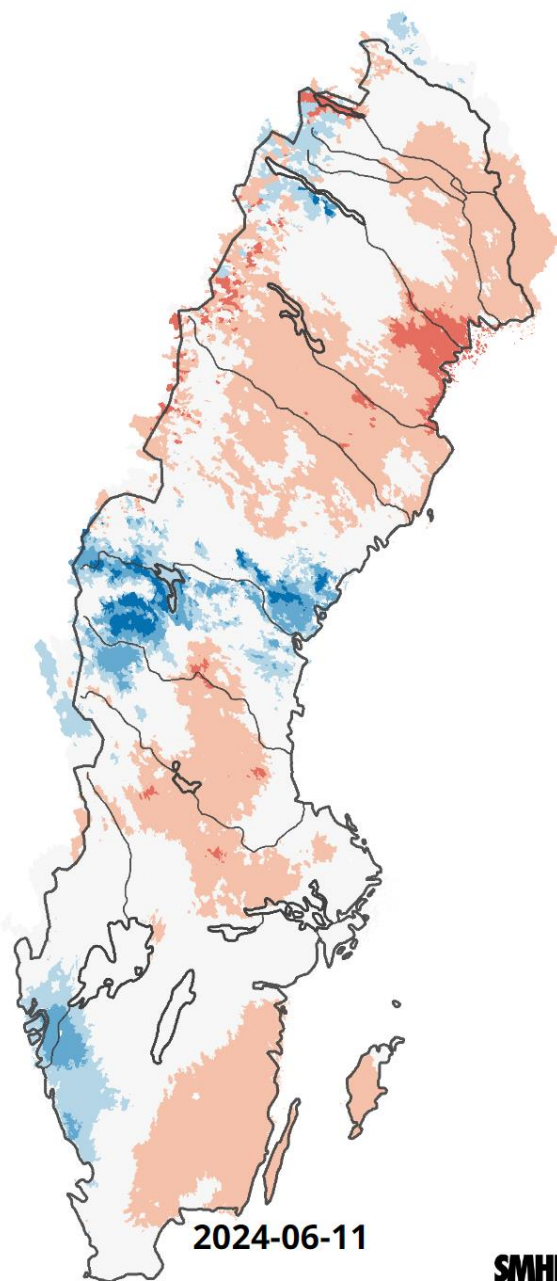
## Snödjup

(SMHI uppdaterar inte längre snödjupskartan, bilden nedan är från 2024-05-21)

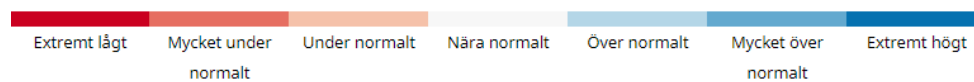


Figur snödjup: <https://www.smhi.se/vader/observationer/snodjup/>

## Markfuktighet

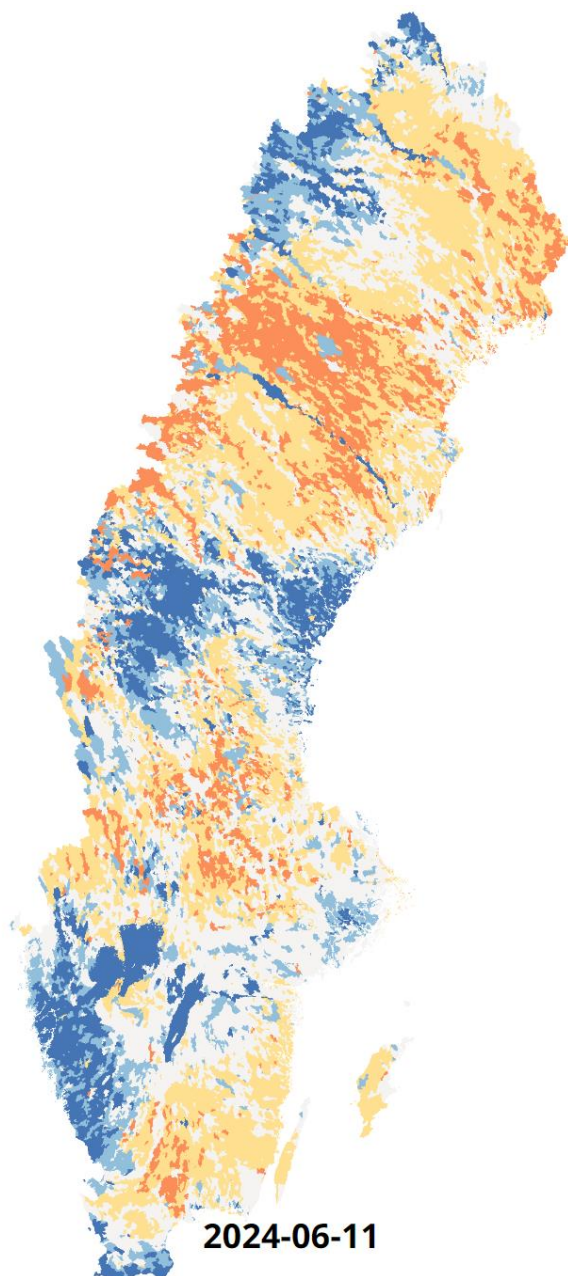


### FÄRGKOD

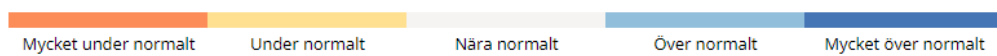


Figur markfuktighet: <https://www.smbi.se/vader/mark-och-vatten/markfuktighet-beta>

## Flödesläge



### FÄRGKOD

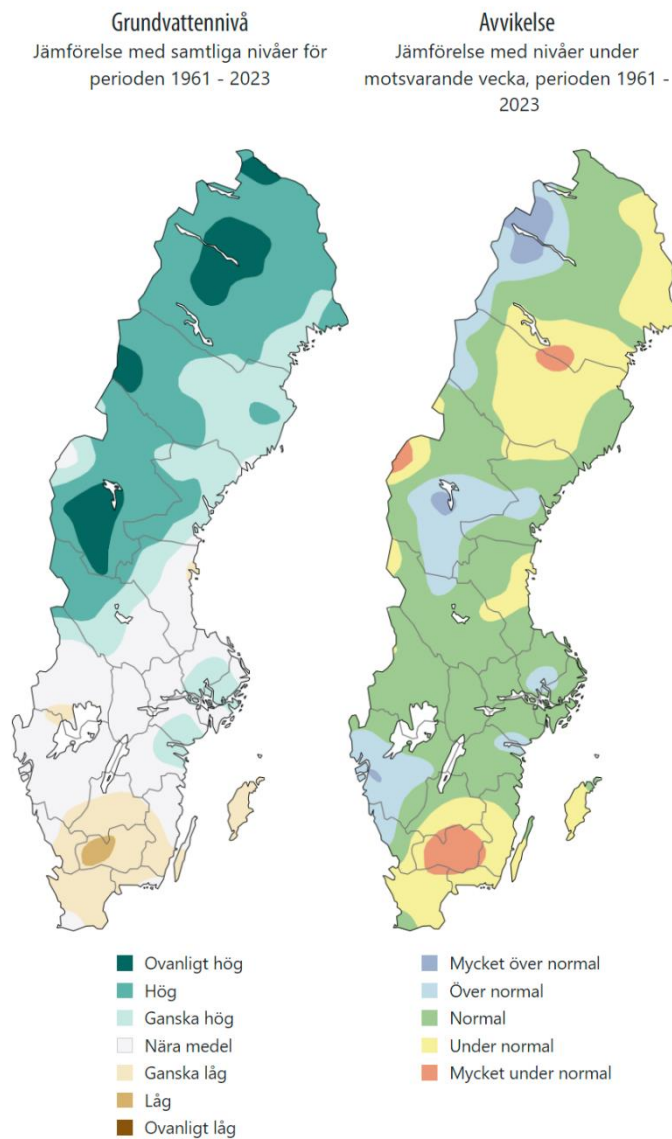


Figur flödesläge: <https://www.smbi.se/vader/mark-och-vatten/flodeslaget>

## Grundvattennivåer små magasin

Vecka 24

Kartorna uppdaterade 2024-06-11, kl 12:00

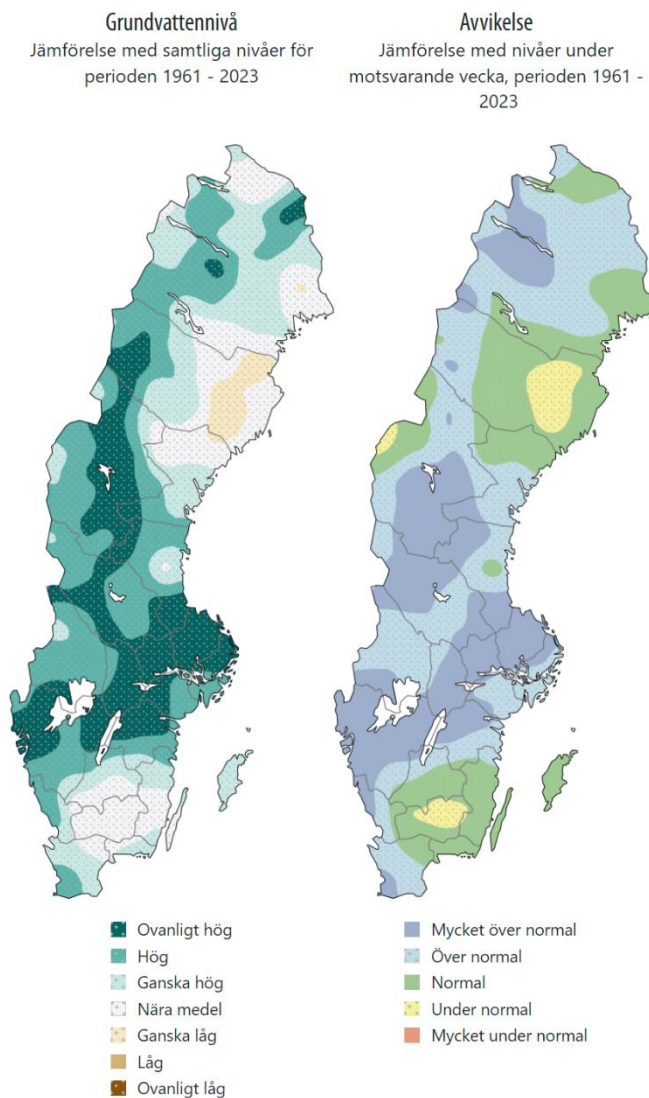


Figur grundvattennivåer: <https://www.sgu.se/grundvatten/grundvattennivaer/aktuella-grundvattennivaer/>

## Grundvattennivåer stora magasin

Vecka 24

Kartorna uppdaterade 2024-06-11, kl 12:00



Figur grundvattennivåer: <https://www.sgu.se/grundvatten/grundvattennivaer/aktuella-grundvattennivaer/>