



Syftet med MSB:s rapportering är att upprätta en lägesbild över de höga flöden och översvämningar som råder i landet för innevarande och kommande vecka.

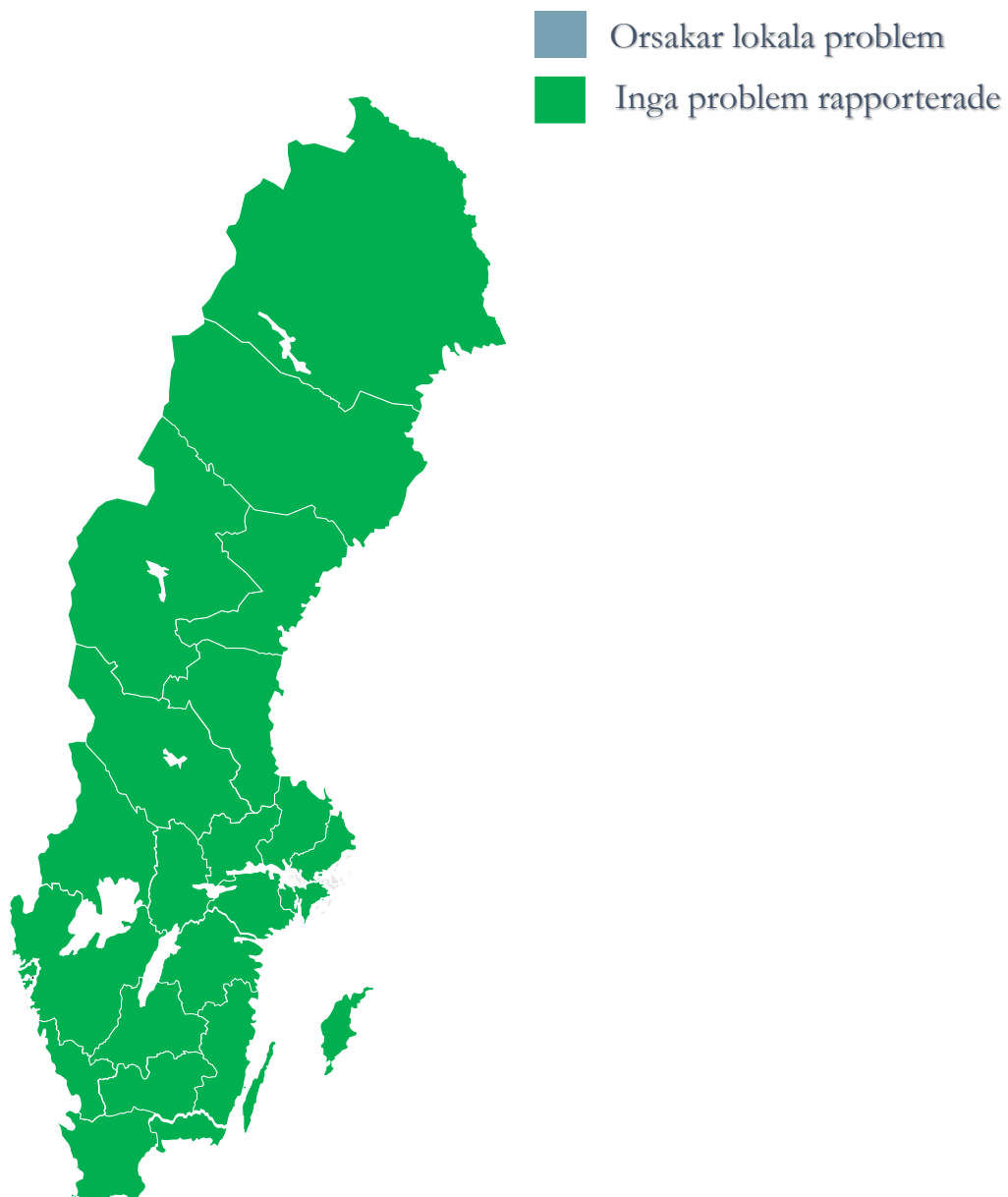
Rapportering av höga flöden och översvämningar vecka 24

SMHI har inte utfärdat några varningar för höga flöden eller översvämning. Läget är lugnt i hela landet och MSB avslutar härmed vårens rapportering av höga flöden.

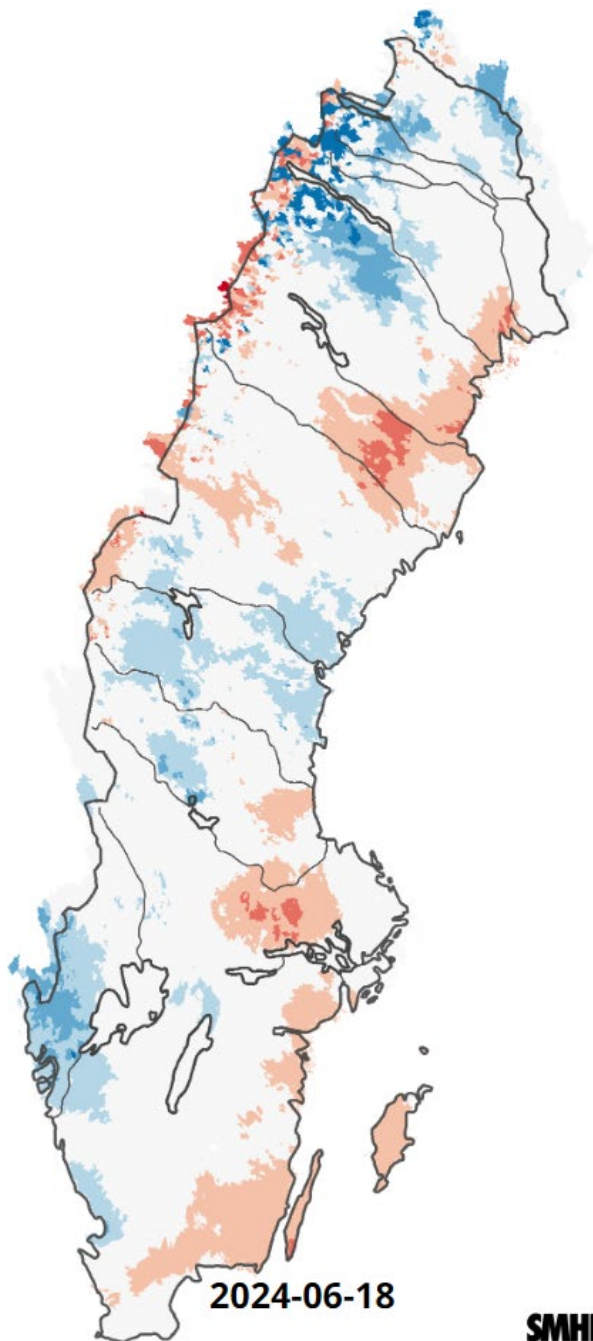
Norrbottens län

Länsstyrelsen meddelar att vårfloden har kulminerat i huvuddelen av länets vattendrag och endast pågår högst upp i fjällkedjans mindre vattendrag. Inga problem till följd av höga flöden har rapporterats och detta blir den sista rapporten från Norrbotten.

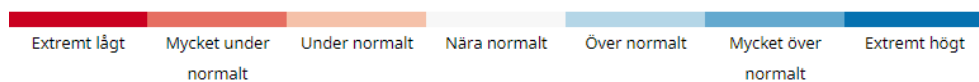
Höga flöden och översvämning



Markfuktighet

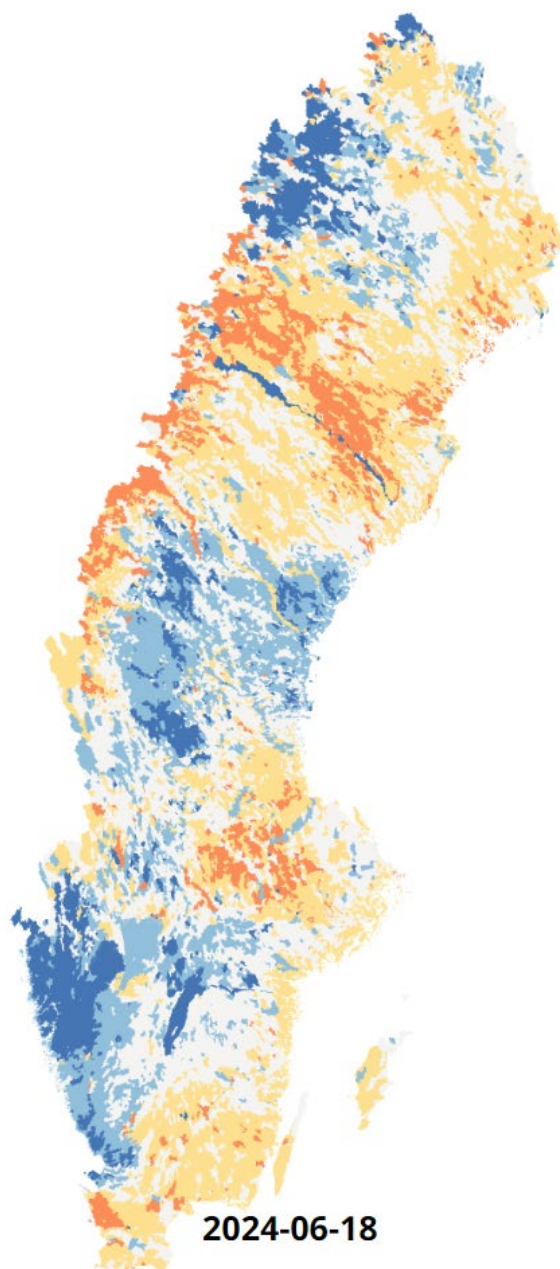


FÄRGKOD

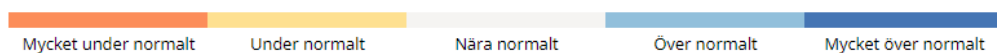


Figur markfuktighet: <https://www.smbi.se/vader/mark-och-vatten/markfuktighet-beta>

Flödesläge



FÄRGKOD

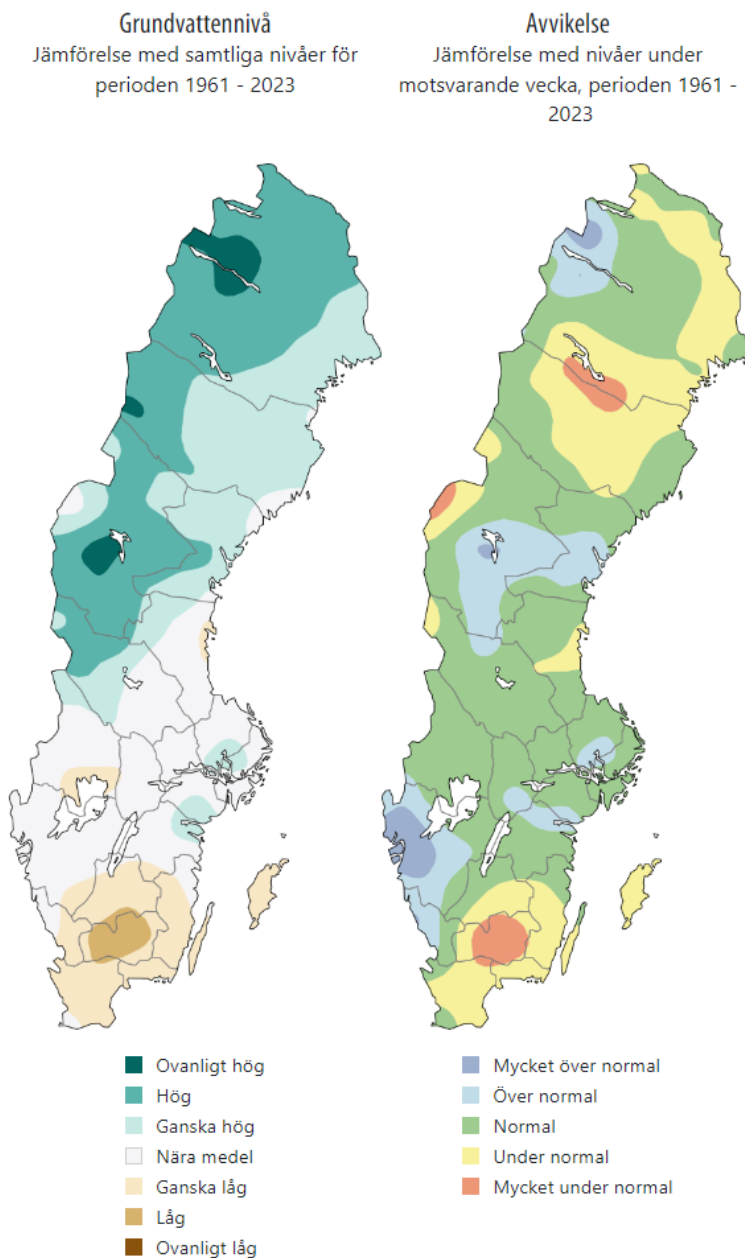


Figur flödesläge: <https://www.smbi.se/vader/mark-och-vatten/flodeslaget>

Grundvattennivåer små magasin

Vecka 25

Kartorna uppdaterade 2024-06-18, kl 12:00



Figur grundvattennivåer: <https://www.sgu.se/grundvatten/grundvattennivaer/aktuella-grundvattennivaer/>

Grundvattennivåer stora magasin

Vecka 25

Kartorna uppdaterade 2024-06-18, kl 12:00

