

MSB:s operativa uppdrag

Josef Sörensson

Enheten för insatser

Operativa avdelningen

Korta fakta om MSB

- Verksamhet i Karlstad, Stockholm, Revinge, Sandö, Kristinehamn och Rosersberg
- I Revinge och Sandö bedriver vi utbildning i skydd mot olyckor och krisberedskap
- Sorterar under Justitiedepartementet
- Vår generaldirektör heter Dan Eliasson
- Vi är cirka 1000 anställda



MSB:s uppdrag

- Minska riskerna och sårbarheterna i samhället
- Utveckla förmågan i samhället att hantera olyckor, kriser och krig
- Stärka, samordna och inrikta hanteringen av allvarliga olyckor, kriser och krig





MSB:s operativa uppdrag

Navet för Sveriges samlade hantering av en samhällsstörning

Current Emergencies

Upd.	Date (UTC)	Event	Country	
2	March 24 2015 11:12 AM	Vehicle Accident	France	Provence-Alpes-Cote d'Azur, [Near to Barcelonnette]

Short Time Event(s)

Upd.	Date (UTC)	Event	Country	
	Today	Vehicle Accident	Pakistan	State of Sindh, Khairpur
	Today	Power Outage	USA	State of California, Los Angeles [Beverly Hills and West Hollywood]
	Today	Volcano Eruption	Mexico	States of Jalisco/Colima, [Colima volcano]
	Today	Vehicle Incident	China	Province of Anhui Sheng, Hefei [Hefei Xinqiao International Airport]



MSB:s operativa uppdrag – tre roller:

Stärker samhället vid samhällsstörningar

Stärker nationell
beredskap

Driver aktörernas
gemensamma
hantering

Stärker aktörer
med kompetens
och materiel

Målen för Sveriges säkerhet

- att värna befolkningens liv och hälsa
- att värna samhällets funktionalitet
- att värna vår förmåga att upprätthålla våra grundläggande värden som demokrati, rättssäkerhet och mänskliga fri- och rättigheter.

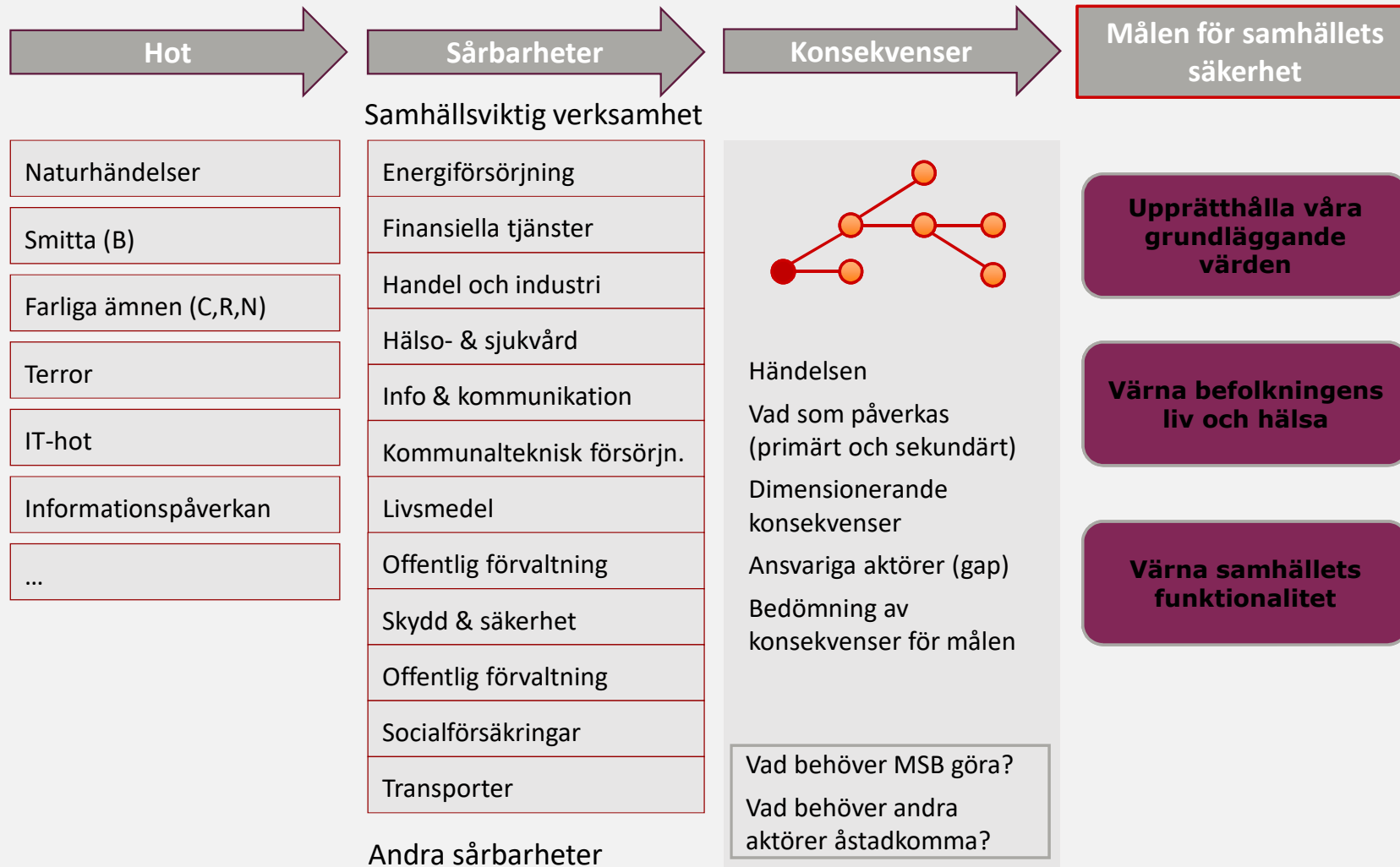


Stärker nationell beredskap

- Ständig beredskap att kunna larma om, stödja och hantera samhällsstörningar.
- Ständigt kontaktbar för utomstående via TIB, tjänsteman i beredskap.
- Löpande omvärldsbevakning och analys.
- Ledningsfunktion vid allvariga händelser.



Konsekvensanalys



Lägesbild och lägesrapportering

MSB:s kontinuerliga lägesbild

- Riktas till MSB internt för vårt beslutsfattande
- Är grunden till att kunna medvetandegöra andra myndigheter om kommande och inträffade samhällsstörningar
- Sprids genom den operativa rytmen
- Dokumenteras delvis genom inriktningsunderlag för stabsorientering vilket delges i WIS

MSB:s lägesbild vid händelse

- Riktas till MSB internt för vårt beslutsfattande
- Kan delges i WIS och på nationella samverkanskonferenser

Nationell samlad lägesbild

- Riktas till berörda aktörer och främst de aktörer som bör vidta åtgärder. Hemställan till aktörer.
- Lyfter fram centrala problem för krishantering och behov av åtgärder
- Delges främst i WIS och på nationella samverkanskonferenser

Rapportering till regeringen

- Riktas till regeringen/Regeringskansliet
- Ska svara på Regeringskansliets frågor
- MSB:s lägesbild och den nationella lägesbilden är ofta delmängder av rapporteringen

Rapportering internationellt

- ECHO-ERCC, NATO-EADRC eller bilateralt.
- Vid händelser där stöd ges till Sverige.
- Andra händelser där information behöver delas.

Nationella samverkanskonferenser

Olika teman och syfte

Lägesbild

Konsekvenser för samhället

Kommunikationssamordning

Resurssamordning/prioritering

Beslut om aktörsgemensam inriktning

Hur?

Via telefon

Rakel

Videokonferens

Fysiskt möte

Varje onsdag
kl 14:00



- 
- Säkerställa att aktörerna kan samordna kommunikationen till allmänhet och media
 - Säkerställa att vi vet vad allmänheten ställer för frågor
 - Etablerade kommunikatörsnätverk

Samordnad kriskommunikation



DETTA KAN HÄNDA

Hoten mot vårt samhälle



DETTA GÖR SAMHÄLLET

Förberedelser och insatser



KRISER OCH HÄNDELSER

Från 1990 till idag



Skogsbrandsrisken 2019

Lägre temperaturer och nederbörd har minskat risken för gräs- och skogsbränder. Men lokalt kan brandrisken fortfarande vara stor. Myndigheten för samhällsskydd och beredskap uppmanar allmänheten att vara försiktig och hjälpa till att minska risken för att bränder startas. Här finns information om brandrisk, skogsbränder och eldningsförbud från ansvariga myndigheter.



Så varnas allmänheten

VMA, Viktigt meddelande till allmänheten, är ett varningssystem som används vid olyckor och allvarliga händelser och störningar i viktiga samhällsfunktioner.

Lär dig mer om VMA



Så stärker MSB beredskapen för skogsbrä...



Titta senare

Dela

@KRISINFORMATION PÅ TWITTER



Krisinformation.se Retweetade



FOI

MSB:s internationella insatser

Humanitärt
Kapacitetsutvecklande
Fredsbefrämjande

Totalt antal insatser: ca 60

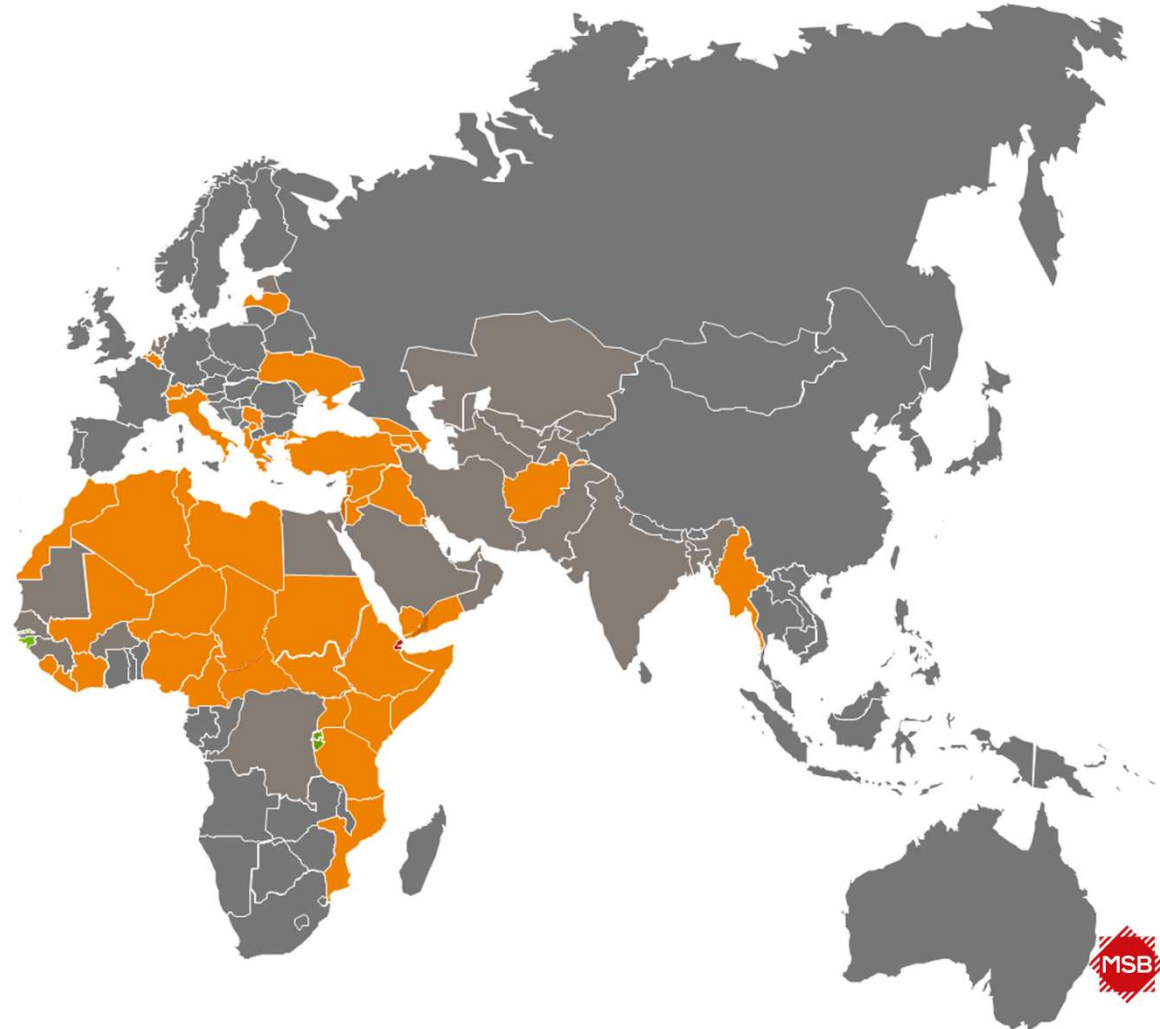
Antal länder: ca 30

Antal personer utsända : ca 90

+ Samarbete med andra svenska aktörer som verkar utomlands till exempel: FBA Domstolsverket ,SCB, SMHI etc

För MSB TiB:

Inkomna förfrågningar, medicinsk evakuering, bortförande, dödsfall etc.



Idag har MSB förstärkningsresurser inom

- Skogsbrand
- Översvämning
- Oljeutsläpp
- Kemikalieolyckor
- Sök och räddning (NUSAR)
- Vårdlandsstöd (HNS)
- Samverkan och ledning (FSOL)
- Ambulansflyg (SNAM)
- Att kunna bistå svenskar som drabbas av en allvarlig händelse utomlands.
(Stödstyrkan)





Operativ rytme

Dagligen

- Stabsorientering, intern lägesbild och inriktning
- Avstämning med Regeringskansliet, inkl. Kansliet för krishantering

Onsdagar

- Operativ beredning
- Regelbunden samverkanskonferens

Torsdagar

- Lägesrapportering till Regeringskansliet

Fredagar

- Rapportering till GD

MSB:s beredskapsorganisation

Linjeorganisation	Beredskapslagda funktioner	Särskild organisation
<ul style="list-style-type: none">• Arbete under kontorstid• Ordinarie chef är ansvarig	<ul style="list-style-type: none">• Arbete utanför kontorstid• Hanterar tidskritiska leveranser• Chef i beredskap ansvarig	<ul style="list-style-type: none">• Hanterar händelser som är så omfattande att myndighetens resurser måste organiseras och ledas på särskilt sätt.• Operativ chef ansvarig

Beredskapsorganisationen

24/7:

- Tjänsteman i beredskap (TiB) + biträdande TiB under helger)
- Projektledare i beredskap
- Operativ personalberedskap
- Logistikberedskap
- Cert.se
- Beredskap för stöd inom området räddningstjänst
- Kommunikationsberedskap (presstjänst)
- Krisinformation.se
- IT-beredskap
- Chef i beredskap

Kontorstid:

- Vakthavande samordnare
- Vakthavande analytiker
- Vakthavande Säkerhetsrådgivare (för internationella insatser)
- Vakthavande medicinsk koordinator (för internationella insatser)



TiB-funktionen

Uppgifter:

- Upptäcka, verifiera larma och informera
- Initiera och samordna det inledande arbetet
- Kontaktytan in i myndigheten för operativa ärenden och akuta händelser.
- Omvärldsbevakning
- Sammanhållande för lägesbilder
- Lägesrapportering till Regeringskansliet

TiB-funktionen kontaktpunkt

- **Nationellt**- regeringen, centrala myndigheter, länsstyrelser.
(Räddningstjänster)
- **Internationellt** tex
 - OCHA (UN, Office for coordination of the humanitarian affairs)
 - UNHCR
 - WFP
 - EU ECHO- ERCC (Emergency Response Coordination Center)
 - NATO-EADRCC (Euro atlantic disaster response coordination centre)
- **Stöd för MSB-personal på insatser**
- **Stöd för andra myndigheter som verkar internationellt**
- **Andra MSB-relaterade händelser internt.**

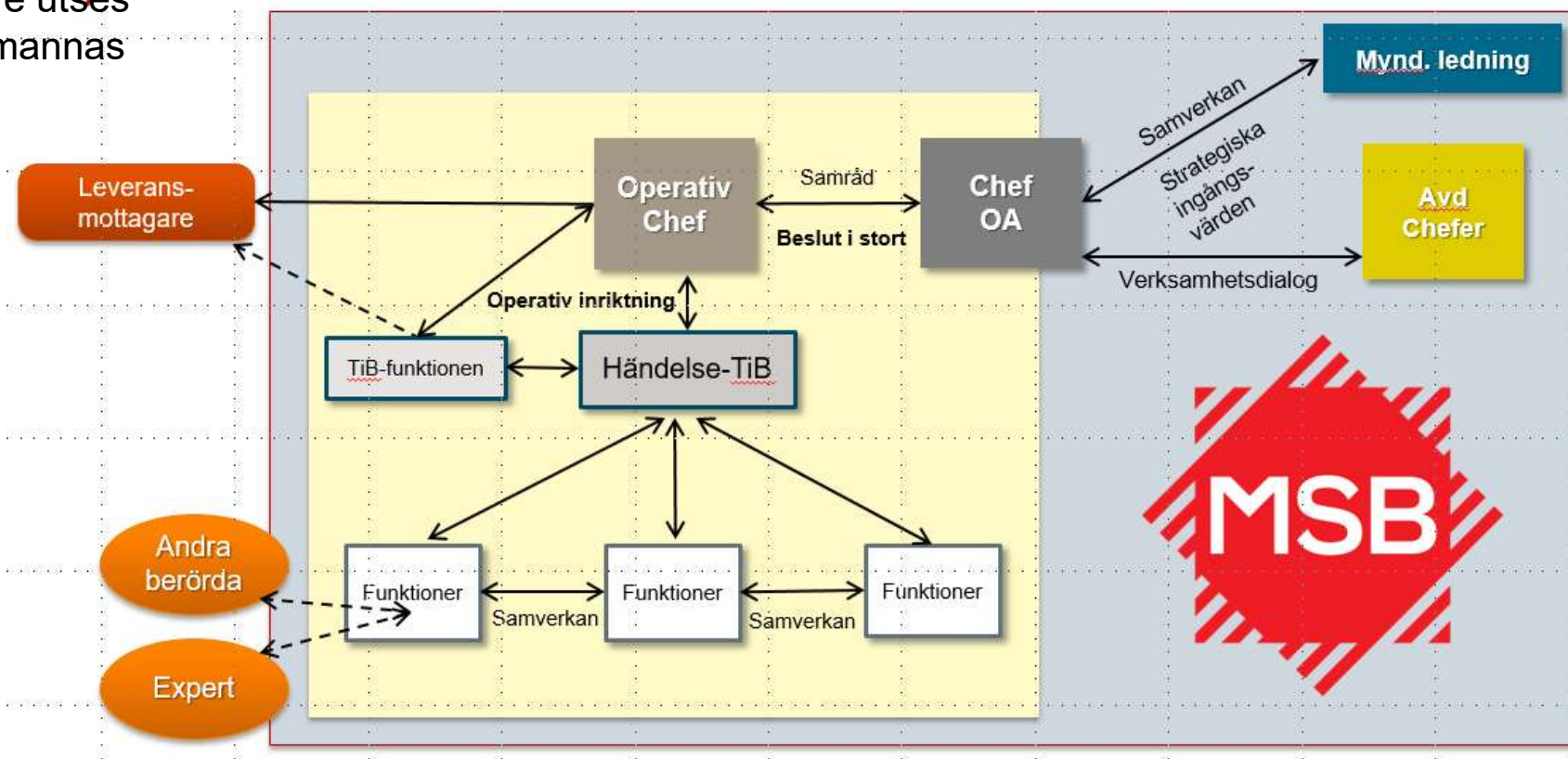
När upprättas Särskild Organisation

Intern föreskrift MSB:s beredskapsorganisation, dnr 2013-3029

31 § Särskild organisation ska kunna upprättas då myndighetens resurser behöver organiseras, ledas och användas på särskilt sätt för att hantera en specifik händelse under begränsad tid”.

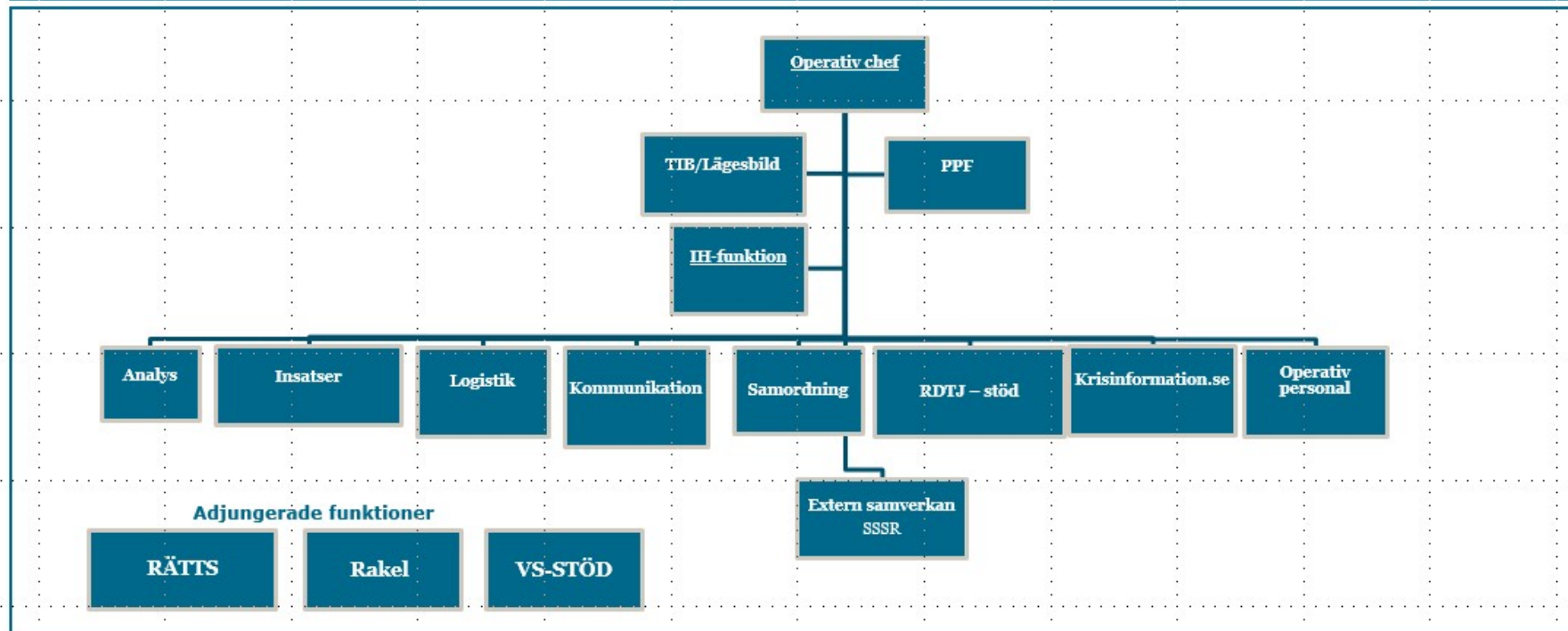
Särskild Organisation

- Beslut av chef OA- Beslut i stort
- Operativ Chef samt Händelse-TiB utses
- Funktionsledare utses
- Funktioner bemannas



Särskild organisation Skogsbrandrisk och torka

Organisation



Internt arbetsmaterial MSB