

# MSB:s operativa uppdrag

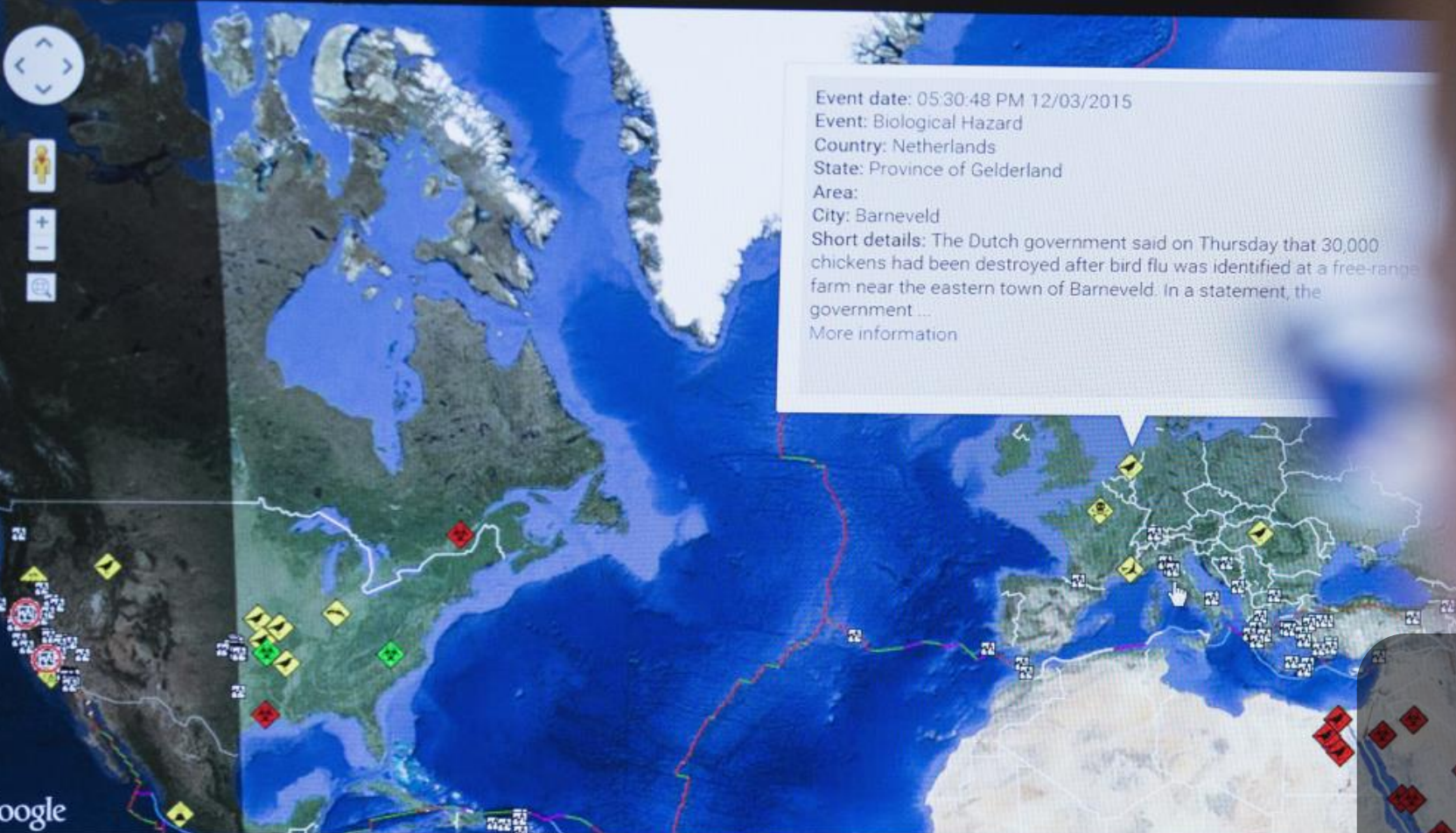
# Övergripande mål

Riksdagen har slagit fast följande mål för Sveriges säkerhet:

- att värna befolkningens liv och hälsa
- att värna samhällets funktionalitet
- att värna förmågan att upprätthålla grundläggande värden som demokrati, rättssäkerhet och mänskliga fri- och rättigheter.

*”Det som hotar något av ovanstående mål är säkerhetshot. Med denna definition hotas vår säkerhet även av miljöförstöring och klimatförändringar”*





# MSB:s operativa uppdrag

Navet för Sveriges samlade hantering av samhällsstörningar

### Current Emergencies

Date (UTC)	Event	Country	Location
March 24 2015 11:12 AM	Vehicle Accident	France	Provence-Alpes-Cote d'Azur, [Near to Barcelonnette]

### Short Time Event(s)

Date (UTC)	Event	Country	Location
Today	Vehicle Accident	Pakistan	State of Sindh, Khairpur
Today	Power Outage	USA	State of California, Los Angeles [Beverly Hills and West Hollywood]
Today	Volcano Eruption	Mexico	States of Jalisco/Colima, [Colima volcano]
Today	Vehicle Incident	China	Province of Anhui Sheng, Hefei [Hefei Xinqiao International Airport]

# 19

operativa leveranser

1. Tillhandahåller kontinuerlig operativ ledning
2. Upprätthåller en nationell samlad lägesbild och lägesrapporterar till Regeringskansliet
3. Identifierar och möter informationspåverkan och påverkanskampanjer
4. Stödjer andra aktörer som verkar internationellt
5. Säkerställer inriktning och samordning
6. Säkerställer effektiv användning av samhällets samlade resurser
7. Säkerställer samlad kriskommunikation
8. Stärker förmågan i andra länder och hos internationella aktörer att förebygga och hantera kriser och katastrofer
9. Stärker ansvariga nationella aktörer att leda och samverka vid samhällsstörningar
10. Stärker ansvariga aktörer att genomföra räddningsinsatser

11. Stärker utlandsmyndigheters förmåga och stödjer nödställda vid kriser och katastrofer
12. Genomför flygmedicinsk evakuering
13. Stärker infrastruktur som möjliggör humanitär närvaro vid kriser och katastrofer
14. Stärker ansvariga internationella aktörer att leda och samverka vid kriser och katastrofer
15. Stärker ansvariga aktörer med kapacitet att upprätta tillfälligt boende och bastjänster för drabbad befolkning
16. Stärker ansvariga aktörers kapacitet att hantera miljökonsekvenser vid kriser och katastrofer
17. Stärker ansvariga aktörers kapacitet inom min- och ammunitionsshantering
18. Stärker internationella aktörers kapacitet att integrera genusaspekter i krishantering
19. Stärker ansvariga aktörers genomförande av civil konflikthantering

# MSB:s operativa uppdrag – tre roller

Vi har samma uppdrag i hela hotskalan – från olyckor till krig

Stärker samhället vid samhällsstörningar

Stärker den nationella beredskapen

Driver aktörernas gemensamma hantering

Genomför insatser och stärker aktörer med kompetens och materiel

# Stärker nationell beredskap

- Tillhandahåller kontinuerlig operativ ledning
- Nationell lägesrapportering
- Upptäcker, identifierar och möter informationspåverkan



Enhet en för säkerhet och beredskap

**Händelser**

- Den 21 mars angräper och intar Houthis staden Taiz. Händelsen ger upphov till våldsamma protester i staden nästkommande dag.
- Den 25 mars avancerar Houthis närmot Aden där landets legitima president befinner sig. Under samma dag utflykter städer invid stadens flygplats.
- Under natten mot den 26 mars genomför Saudiarabien ett antal flyguppdrag mot Houthis mål i huvudstaden Sanaa.

**Kommentar och bedömning**

- Arabisktungt och GCC har beslutat att gå in i Jemen militärt för att stödja landets legitima president Hadi.
- MSB:s insatspersonal är för närvarande stationerad i Amman på grund av säkerhetsläget i Jemen. Nytt beslut om när eller om MSB:s insatspersonal kan resa in i landet kommer sannolikt tas under första halvan av april.



## Tillhandahåller kontinuerlig operativ ledning

- Ständig beredskap att kunna larma om, stödja och hantera samhällsstörningar
- Ständigt kontaktbar via tjänsteman i beredskap, TIB.
- Löpande omvärldsbevakning
- Kan omgående upprätta en ledningsfunktion vid allvarliga händelser.





Enheten för analys och beredning

**Händelser**

- Den 21 mars angriper och intar Houthis staden Taiz. Händelsen ger upphov till våldsamma protester i staden nästkommande dag.
- Den 25 mars avancerar Houthis mot Aden där landets legitime president befinner sig. Under samma dag utrycker städer invid stadens flygplats.
- Under natten mot den 26 mars genomför Saudiarabien ett antal flyginrättigheter mot Houthis mål i huvudstaden Sana'a.

**Kommentar och bedömning**

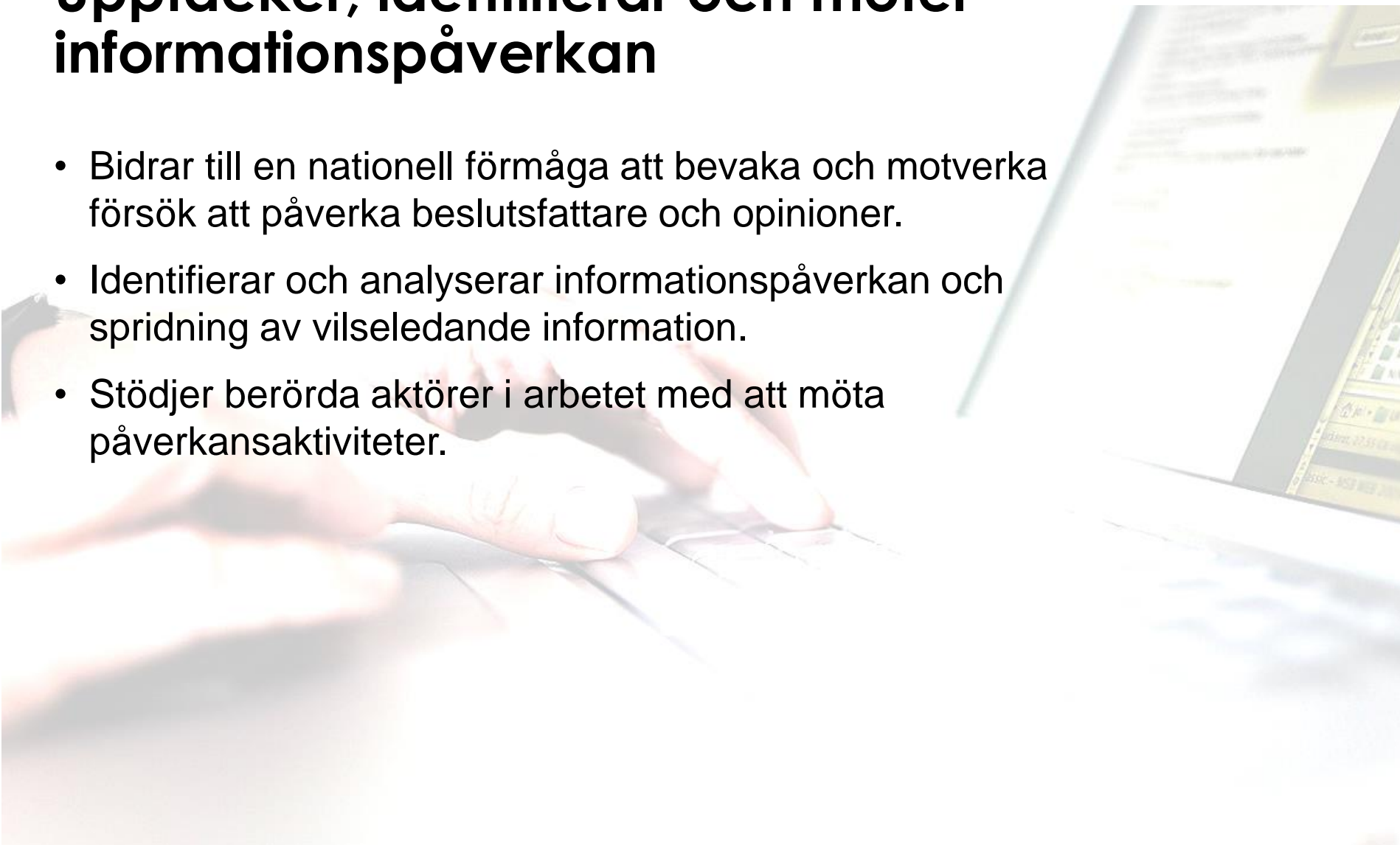
- Arabförbundet och GCC har beslutat att gå in i Yemen militärt för att stödja landets legitime president Hadi.
- MSB:s insatspersonal är för närvarande stationerad i Amman på grund av säkerhetsläget i Yemen. Nytt beslut om när eller om MSB:s insatspersonal kan resa in i landet kommer sannolikt tas under första halvan av april.

## Ger en samlad nationell lägesbild

- Lägesbilden beskriver händelsen.
- Hjälper aktörerna att ta välgrundade beslut.
- Aktörerna och regeringen har omedelbar tillgång till lägesbilden.

# Upptäcker, identifierar och möter informationspåverkan

- Bidrar till en nationell förmåga att bevaka och motverka försök att påverka beslutsfattare och opinioner.
- Identifierar och analyserar informationspåverkan och spridning av vilseledande information.
- Stödjer berörda aktörer i arbetet med att möta påverkansaktiviteter.



A photograph of a diverse crowd of people in what appears to be a public space like a train station or airport. The image is slightly blurred, suggesting movement. A semi-transparent dark grey rectangular box is overlaid on the center of the image, containing white text. The text is in a clean, sans-serif font. The background shows people of various ages and ethnicities, some looking towards the camera and others looking away.

## Driver aktörernas gemensamma hantering

- Säkerställer inriktning och samordning
- Säkerställer samordnad kriskommunikation
- Säkerställer effektiv användning av resurser



## Säkerställer inriktning och samordning

- Säkerställer att aktörerna kan samordna krishanteringsåtgärderna
- Samordnar och inriktar berörda aktörers arbete
- Leder gemensam hantering vid behov
- Verkar för helhetsyn hos aktörerna genom lägesbilder och samverkanskonferenser
- Följer upp hanteringen

# Säkerställer samlad kriskommunikation

- MSB verkar för att aktörerna förmedlar en samlad bild av händelsen och samhällets agerande
- Vi har nätverk av kommunikatörer hos aktörerna
- Krisinformation.se publicerar saklig och bekräftad information från svenska myndigheter



**KRISINFORMATION.SE**

Krisinformation från svenska myndigheter

# Säkerställer effektiv användning av samhällets resurser

- Vid samhällsstörningar räcker sällan resurserna till alla behov.
- MSB kopplar samman behov med tillgång och medverkar till prioritering.
- Har en nationell överblick:
  - Materiella resurser
  - Experter
  - Frivilliga



## Genomför insatser och stärker andra med kompetens och materiel

- Erbjuder förstärkningsresurser
- Genomför humanitära insatser
- Katastrofriskreducering och civil konflikthantering

**MSB**

Swedish Civil  
Contingencies  
Agency

# Erbjuder förstärkningsresurser

- När aktörernas egna resurser inte räcker, eller om krisen är komplicerad, har MSB materiel och personal som kan användas.
- Till exempel utrustning inom skogsbrand, oljeskydd, farliga ämnen, översvämning och svenska nationella ambulansflyget.
- Förfrågan via MSB:s TIB







# Genomför humanitära insatser

- MSB mobiliserar akuta räddnings- och stödinsatser till FN, EU och andra internationella organisationer.
- Bygger boende och kontor, erbjuder IT-sambandslösningar, inrättar sjukvårdsstöd, bistår med expertis inom logistik, transport, vatten och sanitet.



## Katastrofrisk- reducering och civil konflikthantering

- Vi hjälper aktörer i andra länder att utveckla sin förmåga att förebygga, förbereda sig för och hantera samhällsstörningar.
- Vid konflikter i andra länder kan MSB stärka EU och internationella organisationer att bedriva civil konflikthantering med kompetens och materiel.

# Sammanfattning av MSB:s tre operativa roller

## Stärker nationell beredskap

- Ständig beredskap
- Nationell lägesrapportering
- Informationspåverkan

## Driver aktörsgemensam hantering

- Inriktning och samordning
- Kriskommunikation
- Effektiv användning av resurser

## Genomför insatser och stärker aktörer med kompetens och materiel

- Erbjuder förstärkningsresurser
- Genomför humanitära insatser
- Katastrofriskreducering och civil konflikthantering

