

Modell för inriktning och samordning på central nivå

En struktur i tre nivåer

Ett pågående arbete inom Ramverket Gemensamma grunder handlar om inriktning och samordning på central nivå. En beskrivning i form av en modell för inriktning och samordning i tvärsektoriella frågor på central nivå ska tas fram. Modellen tydliggör de arbetssätt som under senare år kommit att utvecklas på central nivå kopplat till MSB:s arbete med samordning inför och under kris och höjd beredskap.

Modellen består av en tydliggjord struktur för samverkan mellan beredskapsmyndigheter på tre nivåer (detta faktablad), en tydliggjord processbeskrivning med arbetssätt för att åstadkomma inriktning och samordning, samt viktiga förhållningssätt som ska vägleda arbetet med inriktning och samordning.

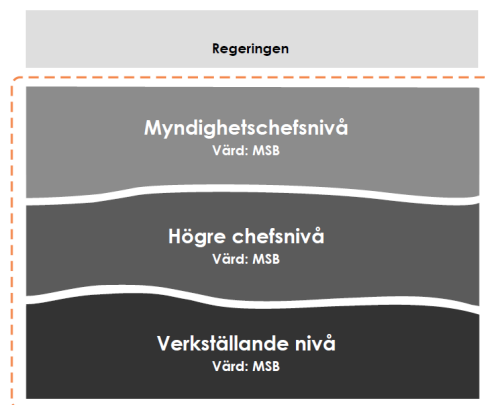
Modellen är ett sätt att knyta samman beredskapssektorer och geografiskt områdesansvariga på en övergripande central nivå utifrån MSB:s instruktionsbundna ansvar för samordning inför och under kris och höjd beredskap.

Det är med den här modellen som vi löser ut de tvärsektoriella gemensamma frågor som inte kan lösas inom en beredskapssektor, ett visst geografiskt område eller på annat sätt. Ytterligare en ambition är att kunna knyta ihop den nationella nivån med den centrala nivån på ett tydligare sätt. För att nå största möjliga effekt i hanteringen på central nivå, ge ett mer samlat stöd till regeringen och kunna omsätta regeringens inriktning är det viktigt att nivåerna i strukturen på central nivå hänger ihop. Det ställer krav både på de aktörsgemensamma och på de interna processerna inom varje myndighet. Beredskapssystemet är i ett utvecklingsskede samtidigt som vi har upparbetade arbetssätt sedan många år tillbaka. Vi behöver fortsätta arbetet med att säkerställa informations- och samverkansflöden mellan nivåer i strukturer och inom myndigheterna.

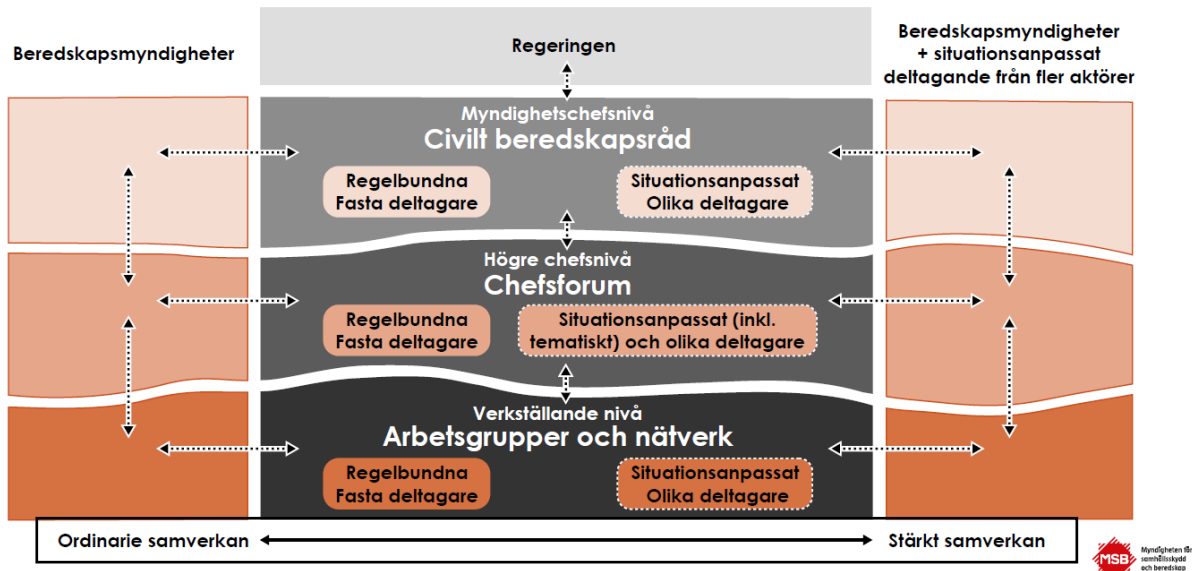
Om det här faktabladet

Det här faktabladet ger en kort översikt av strukturen för central nivå som ingår i Modellen för inriktning och samordning på central nivå.

Bilderna kommer kompletteras med ett beskrivande PM om modellen under hösten 2024.



För att underlätta navigering bland forum för planering, utveckling samt löpande hantering och behovet av situationsanpassning vid större gemensamma hanteringar använder vi oss av begreppen **ordinarie** och **stärkt samverkan**. Både ordinarie samverkan och stärkt samverkan kan behövas i den *förberedande planeringen* inför kris och krig och i hanteringen under kris och krig (dvs *responsplanering* och genomförande av åtgärder).



Definitioner

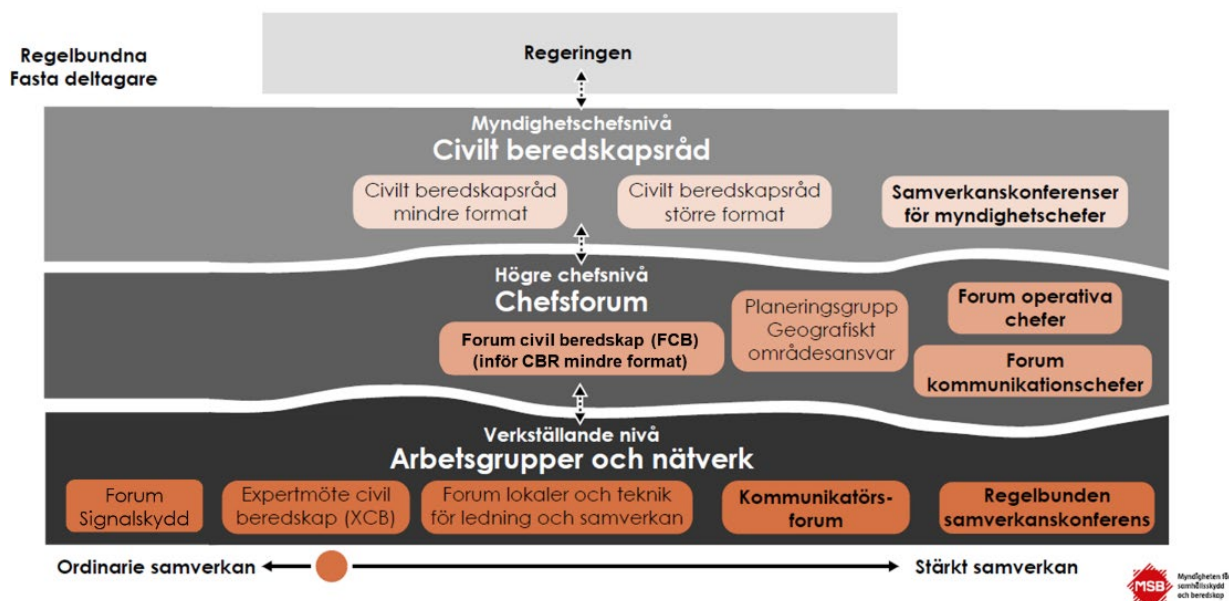
Ordinarie samverkan:

Löpande samverkan i mer eller mindre fasta och bredare konstellationer enligt en fastställd mötesrytm för att dela information, stämma av kring aktuellt läge, rapportera avvikelser och identifiera behov av stärkt samverkan. I viss mån även inriktning och samordning i gemensamma övergripande frågor.

Stärkt samverkan (när ordinarie samverkan inte räcker till):

Situationsanpassad tillfällig samverkan i anpassade format när det ställs högre krav på att effektivt nå gemensam inriktning och samordning. Mer fokus på att komma överens om inriktning och nå samordning i mer specifika frågor som en uppkommen risk eller viss situation/fråga.

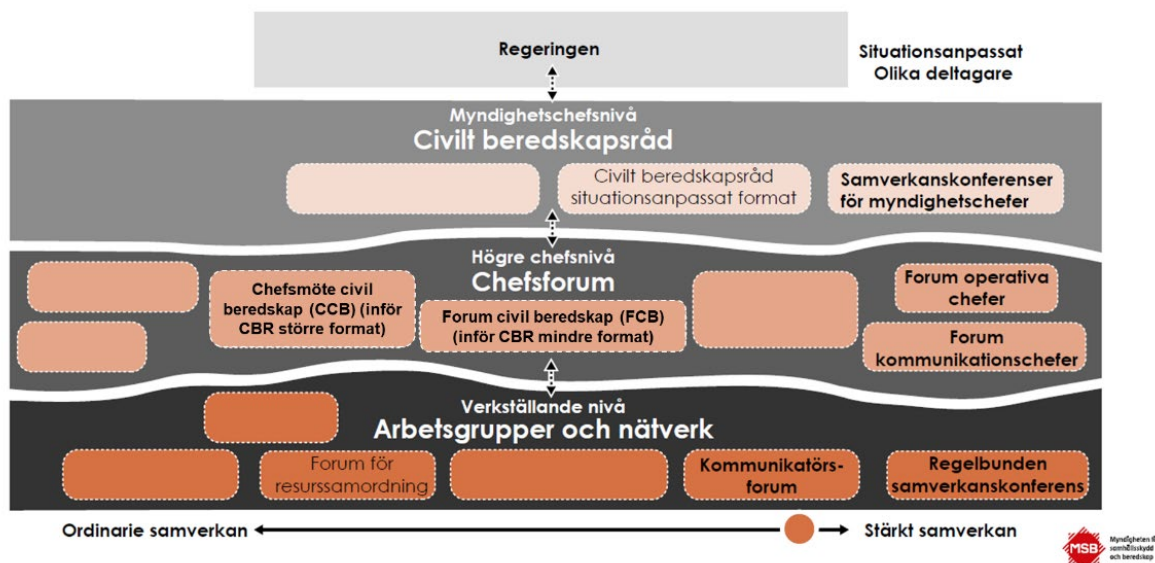
Forum för ordinarie samverkan



Den här bilden beskriver ett nuläge för idag befintliga forum för **planering och utveckling av civil beredskap samt forum för löpande operativ avstämning och hantering**. De forum som är fetmarkerade på bilden förekommer under både ordinarie och stärkt samverkan. Forumen har fasta mötestider och fasta deltagare.

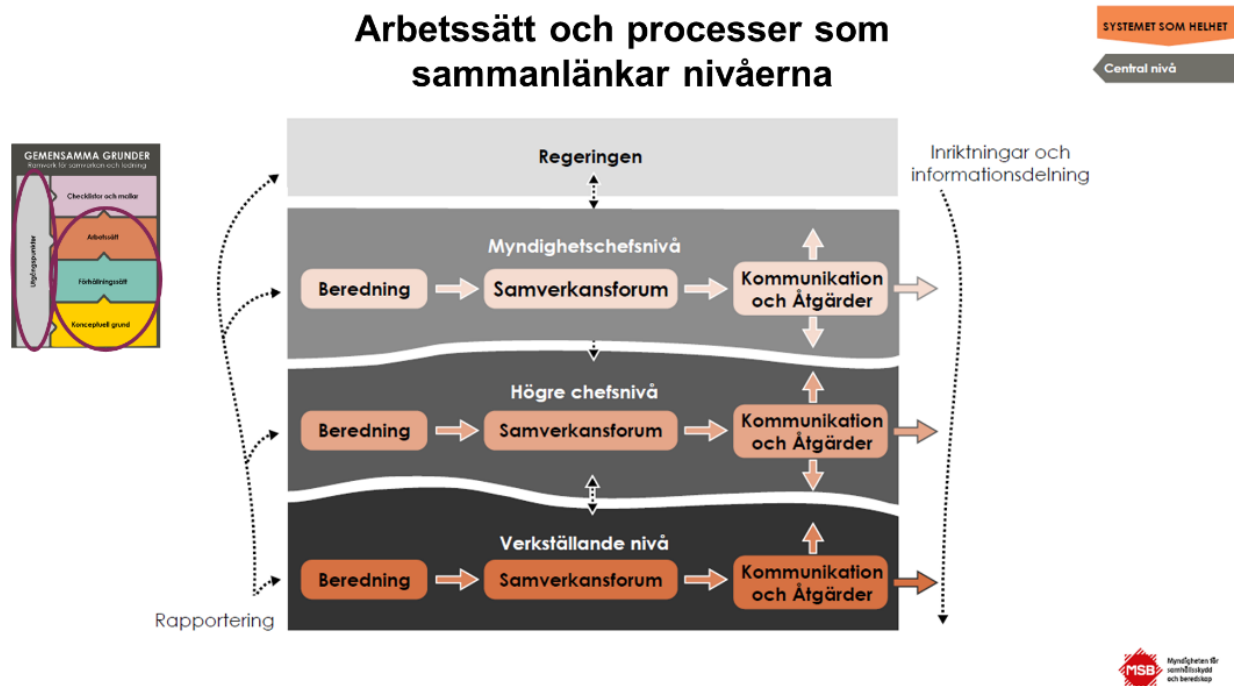
I strukturen finns ett reglage mellan ordinarie och stärkt samverkan. Bilderna kommer på sikt att animeras för att tydliggöra att det finns en grundstruktur för forum som anpassas utifrån situationens behov.

Forum för stärkt samverkan



Denna bild visar nuläget över befintliga forum för **operativ hantering som situationsanpassas** utifrån ett utökat behov av gemensam hantering och ökade behov av aktörs gemensam inriktning och samordning. Nya

forum kan tillkomma för att specifikt bidra till en hantering (de tomma rutorna). De forum som är fetmarkerade på bilden förekommer under både ordinarie och stärkt samverkan. Forumen situationsanpassas utifrån hanterings behov, vilket kan innebära nya deltagare, specifika teman för forumen, ökad mötesfrekvens mm.



Modellen är en tillämpning på central nivå av de generiska arbetsätt och förhållningssätt som finns och vidareutvecklas inom Ramverket Gemensamma Grunder. Den här sista bilden visar att vid informationsdelning mellan nivåer behöver det finnas en process för att förbereda hur informationen ska tas omhand inom nivån och vad som ska förberedas inför samverkansforum. Det behöver även finnas en mottagande- och omsättningsprocess för när man tar emot inriktningar från andra nivåer. Vi behöver också påminna oss om att en mängd samverkansstrukturer hänger ihop och att vi därför måste kunna anpassa respektive strukturs operativa rytm för att få ihop helheten.

I det kommande tillhörande PM om modellen som tas fram under hösten 2024 kommer arbetsätt beskrivas för att verka på en övergripande nivå i den här modellen, utifrån de generiska förhållningssätten och arbetsätten i Ramverket, t.ex. Processen för aktörsgemensam inriktning och samordning och Process för rapportering.