

Varningsmottagare vid kärnkraftslarm

BRUKSANVISNING

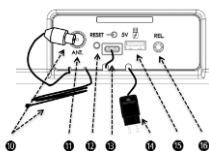
Kom i gång!

När varningsmottagaren är upppackad, kontrollera att antennkontakten ⑩ är inkopplad i uttag ⑪ och veckla ut antensnsladden. Kontrollera även att strömsladden är ansluten till USB-C uttag ⑬ och till strömadaptern ⑭. Anslut sedan strömadaptern till ett vägguttag.

Nu ställer mottagaren automatiskt in radiokanaler och klocka. Mottagningsindikatorn på displayen ska visa minst två staplar för att säkerställa varningsmottagning, detta kan ta några minuter. Sveriges Radio P1 till P4 sparas på knapparna P1 till P4. Mottagaren byter automatiskt mellan sommar- och vintertid.

Om displayen visar *Ingen signal*

Om mottagarens röda LED-lampa blinkar och *Ingen signal* visas, kontrollera att antennkontakten ⑩ är inkopplad i uttag ⑪. Om problemet kvarstår ändra läge på antennen eller flytta mottagaren för att få bättre mottagning. Om detta inte hjälper tryck på Reset ⑫. Om problemet kvarstår kontakta länsstyrelsen i länet, se sista sidan.



För mer info se sida 4

Larmnivåer vid kärnkraftslarm

Varningsmottagaren är framtagen för att varna inom beredskapszonerna (ca 25 km) runt de svenska kärnkraftverken, och fungerar endast inom dessa zoner.

- Mottagaren ska vara ansluten till ett vägguttag.
- Mottagaren tillhör bostaden eller fastigheten och ska lämnas kvar vid flytt.
- Hantera mottagaren aktsamt.

Larmnivåer

Mottagaren kan ta emot tre olika nivåer av larm, och kommer att larma även om den är avstängd.

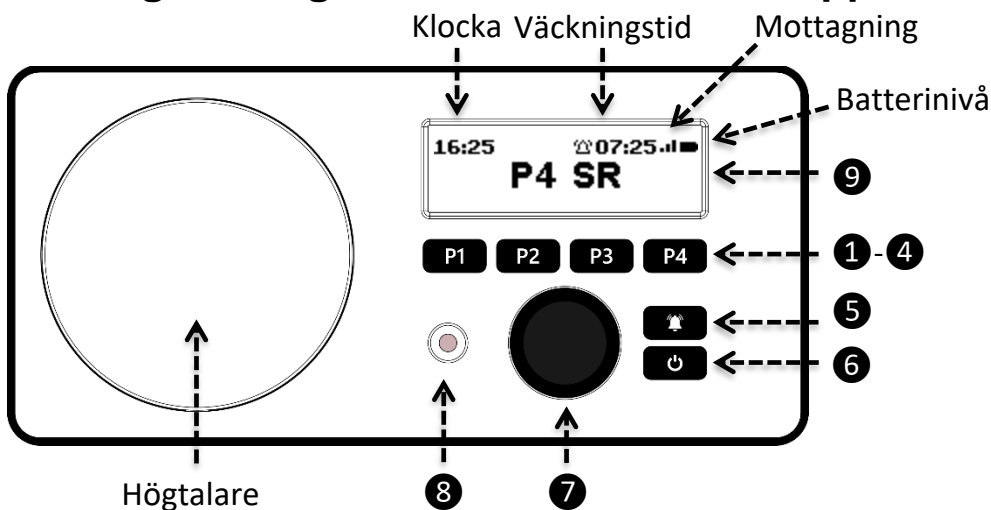
- **Provlarm**, sänds fyra gånger per år. Första helgfria måndagen i mars, juni, september och december kl. 19.00. Vid provlarm hörs en ljudsignal, volymen ökar och ett meddelande läses i Sveriges Radio P4.
- **Förstärkt beredskap**, en driftstörning eller störning har inträffat i kärnkraftverket som innebär att utsläpp av radioaktiva ämnen inte kan uteslutas. Vid denna larmnivå ökar ljudsignalen och volymen ytterligare. För mer information lyssna på Sveriges Radio P4.
- **Haverilarm**, en olycka eller allvarlig störning har inträffat i kärnkraftverket som kan medföra utsläpp av radioaktiva ämnen. Vid denna larmnivå är ljudsignalen och volymen på högsta nivå. Vid haverilarm ska du:
 - Stanna inomhus
 - Stänga fönster, dörrar och ventilation.
 - Lyssna på Sveriges Radio P4 för mer information.

Vid larm startar mottagaren automatiskt, en varningssignal hörs och displayen visar en larmtext. Sveriges Radio P4 informerar om händelsen. Mottagaren återgår till ursprungligt läge 15 minuter efter provlarm, larmtexten kommer att visas i displayen så länge man inte stänger av mottagaren eller byter kanal.

Stäng av ljudsignalen genom att trycka på någon av knapparna

① - ⑦, och Sveriges Radio P4 hörs.

Varningsmottagarens framsida med knappar



① ② ③ P1 P2 P3 - Programvalsknappar.

④ P4 - Låst till Sveriges Radio P4.

⑤ - Väckningsfunktion.

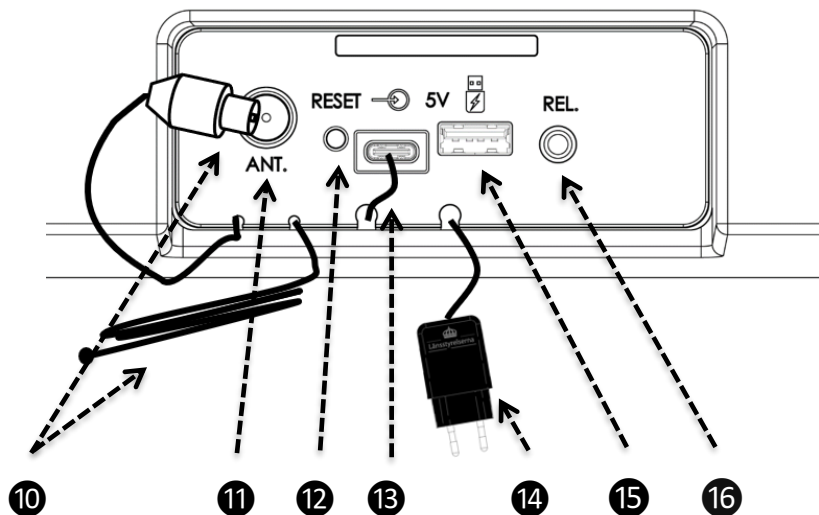
⑥ - Sätt på och stäng av eller backa i menyval.

⑦ Menyk kontroll för funktioner och inställningar.

⑧ Röd LED-lampa - indikerar att det är elavbrott eller att det saknas kontakt med Sveriges Radio P4 eller att någon av larmnivåerna har aktiverats.

⑨ Display


Varningsmottagarens baksida med kontakter



- ⑩ Antennkontakt med sladd som är ansluten till ⑪ ANT, antennuttag.
- ⑫ RESET, återställer till fabriksinställning.
- ⑭ Adapter med strömsladd som är ansluten till ⑬ USB-C uttag.
- ⑮ USB uttag, endast för laddning av extern enhet.
- ⑯ REL. reläanslutning för externa hjälpmedel.

Navigera menyn


Mottagarens menykontroll ⑦ hanterar funktioner och inställningar.

- Starta mottagaren med .
- Tryck på menykontrollen för att menyn ska visas.
- Vrid på menykontrollen för att välja inställning.

- Tryck på menykontrollen igen för att välja det markerade alternativet.

För att avbryta menyn tryck på .

Lyssna på radio

- Sätt på radion med  och den senast valda kanalen startar.
- För att lyssna på Sveriges Radio tryck på P1-P4.

Justera volymen

- Vrid på menykontrollen **7**, vänster för att sänka ljudnivån och höger för att höja ljudnivån.

Lyssna på andra kanaler än Sveriges Radio

Gör så här för att lyssna på andra radiokanaler:

- Tryck på menykontrollen **7** och vrid till *Kanaler*.
- Tryck på menykontrollen och vrid för att byta aktuell radiokanal till en annan radiokanal i listan.

För att ställa in en specifik frekvens:

- Tryck på menykontrollen **7** och vrid till *Sätt frekvens*.
- Tryck på menykontrollen och vrid till önskad frekvens.
- Tryck igen på menykontrollen för att lyssna.

Programmera knapparna P1 till P3


Programvalsknapp P4 är inställd på **Sveriges Radio P4** som är varningskanalen. Den kan inte ändras.



På knapparna P1 **1** - P3 **3**, kan man spara andra radiokanaler.

- Välj en kanal genom stegen i Lyssna på andra kanaler än Sveriges Radio.
- Håll in någon av knapparna P1 **1** - P3 **3**.

- Vänta tills det hörs en signal och texten *Sparad* syns i displayen, släpp knappen och den nya kanalen är sparad.

Inställning av väckning

- Välj läget väckning genom att hålla in  i 2 sek.
- För att ställa in timme vrid på menykontrollen **7** till önskad timme.
- För att ställa in minuter tryck på menykontrollen och vrid till önskad minut.
- Tryck på menykontrollen för att spara väckningstiden.

Sätt på eller stäng av väckningsfunktionen genom att trycka på . När väckning är på visas detta i displayen. Vid väckning kan snooze-funktionen aktiveras genom att trycka på valfri knapp **1** - **7**, eller stäng av väckningen med .

Väckningsljud

Väckningsfunktionen har två ljudalternativ, för att välja:

- Tryck på menykontrollen **7** och vrid till *Väckningsljud*.
- Tryck på menykontrollen och vrid sedan för att provlyssna och välja alternativ.
- Vrid på menykontrollen för att ändra volym.
- Tryck på menykontrollen igen för att spara.

Bakgrundsbelysning på displayen

Det går att ställa in bakgrundsbelysningen på mottagarens display.

- Tryck på menykontrollen **7** och vrid till läget *Ljus – radio av* eller *Ljus – radio på*.
- Vrid menykontrollen till höger för att höja och till vänster för att sänka bakgrundsbelysning.
- Tryck på menykontrollen för att spara.

Uppdatera kanaler

För att göra en ny sökning och uppdatering av kanallistan gör så här:

- Tryck på menykontrollen **7** och vrid till *Sök kanaler*.
- Tryck på menykontrollen för att starta sökningen och listan uppdateras.

Förvaringsläge


Vid till exempel stängning av fritidshus går det också att stänga av och koppla bort strömmen på mottagaren.

Gör så här:

- Tryck på menykontrollen **7** och vrid till läget *Stäng av* och tryck igen.
- Tryck igen för att acceptera att mottagaren är inaktiv och inte tar emot larm.
- Dra ut strömadaptern **14** ur vägguttaget.

Mottagaren är i förvaringsläge och helt avstängd och startar först när strömadaptern sätts i vägguttaget igen.

Vid ELAVBROTT

Mottagaren har ett inbyggt batteri som säkerställer att den fungerar minst 72 timmar vid elavbrott. Radion stängs av automatiskt efter cirka fem minuter vid batteridrift. Det går att lyssna på radio under perioder av fem minuter genom att trycka på . Batteriet laddas automatiskt när strömmen är tillbaka.

Ytterligare information

Kontakta Länsstyrelsen vid frågor eller problem med varningsmottagaren.

Contact the County Administrative Board (Länsstyrelsen) if you have questions or problems with the Early Warning receiver.

Bei Fragen oder Problemen mit Early Warning Empfänger, wenden Sie bitte an der Provinzialregierung (Länsstyrelsen).

Veuillez contacter votre préfecture (Länsstyrelsen) en cas des questions ou des problèmes techniques relatifs au récepteur Early Warning.

Ota yhteyttä Lääninhallitukseen (Länsstyrelsen) Early Warning vastaanotinta koskevissa kysymyksissä tai ongelmissa.

Si tiene alguna pregunta o problema con al receptor Early Warning, póngase en contacto con su Gobierno Provincial (Länsstyrelsen).

ንተቐባል መጠንቐቕታ ዚምልከት ሕቶታት ወይ ጸገማት ምስ ዚህልዎኩም፡
ንምምሕዳር ቦርድ ኣውራጃ ተወከሱ።

اگر پرسش و یا مشکلی در رابطه با دستگاه دریافت کننده هشدار دارید با استانداری تماس بگیرید.

عند وجود أسئلة أو مشاكل في جهاز استقبال الإنذار اتصل بمجلس إدارة المحافظة.

Länsstyrelser

Hallands län: Tel 010-224 30 00,

karnenergiberedskap.halland@lansstyrelsen.se

Kalmar län: Tel 010-223 80 00, kalmar@lansstyrelsen.se

Uppsala län: Tel 010-223 30 00, uppsala@lansstyrelsen.se

Varningsmottagaren delas ut i samarbete med

Myndigheten för samhällsskydd och beredskap Tel 0771-240 240

Överensstämmelse



Axentia Technologies AB försäkrar under eget ansvar att produkten Varningsmottagare PN: 1-927-1.0 som denna försäkran avser är i överensstämmelse med de väsentliga kraven och andra relevanta bestämmelser i direktiven 2011/65/EU (RoHS 2), 2012/19/EU (WEEE), 2014/30/EU (EMC), EN62368-1(Säkerhet), 2014/53/EU (RED)