

UTKAST – ej på öppen remiss

Den här leveransen är **ett utkast** inom **Gemensamma grunder Ramverk för samverkan och ledning**. Detta faktablad är **inte** på öppen remiss just nu.

Har du frågor kring dokumentet innan det kan du höra av dig till samverkanledning@msb.se

Lägesbild

En lägesbild är urval av information som sammanställs i form av beskrivningar och bedömningar av läget för att ge överblick, förståelse och underlag till beslut och åtgärder.

Syfte med lägesbilder

Lägesbilder kan sammanställas för att ge överblick och underlätta förståelse för det inträffade. Med hjälp av lägesbilder kan vi även göra bedömningar av händelsen och dess konsekvenser för att kunna vidta lämpliga och samordnade åtgärder, enskilt eller aktörsgemensamt.

Lägesbilder är därför viktiga för att förebygga och hantera konsekvenser av samhällsstörningar vid fred och krig.

Lägesbilder i olika sammanhang

Lägesbilder kan användas i internt och vid aktörsgemensamma sammanhang. Lägesbilder, eller interna lägesbilder, används primärt för internt bruk medan samlade lägesbilder används i aktörsgemensamma sammanhang.

Lägesbild:

- Interna lägesbilder skapas av en aktör/specifik verksamhet.
- Kan göras av aktörer på olika nivåer och parallellt i systemet.
- Kan se olika ut men behövs för att förstå sammanhang och händelser.
- Olika aktörers lägesbilder har olika perspektiv och detaljnivå.
- Eftersom en lägesbild är aktörsspecifik speglar den aktörens perspektiv på den inträffade händelsen.

Samlad lägesbild:

- Består av information från fler aktörer eller information från flera aktörers lägesbilder.
- Ska skapa överblick och sammanvägd bedömning som bidrar till inriktning och samordning för ett antal aktörer.
- Sammanställs på lokal, regional, högre regional nivå och nationell nivå samt för de 10 beredskapssektorerna.

Gemensamma grunder – Ramverk för samverkan och ledning

Syftet med faktabladet **Lägesbild** är att ge en övergripande bild av vad som avses med lägesbild, syftet med lägesbilder och information om lägesbilder i olika sammanhang.

- En samlad lägesbild kan bestå av information och ge uttryck åt perspektiv som inte nödvändigtvis delas av alla aktörer. En samlad lägesbild ersätter inte de aktörsspecifika lägesbilderna utan är istället kompletterande.
- Mot bakgrund av bland annat skillnader i ansvar, befogenheter och traditioner hos olika aktörer är det naturligt att de olika aktörerna skapar lägesbilder som är olika till sin form, innehåll, perspektiv och detaljnivå. Den samlade lägesbildens effekt ur detta perspektiv är en förståelse för helheten som underlättar det aktörsgemensamma arbetet.

Tillfällen för lägesbildsarbete

Lägesbilder kan användas vid ett regelbundet arbete under normalläget eller före, under och efter en samhällsstörning eller vid en annan typ av händelse eller aktivitet.

- **Samhällsstörningar /andra händelser och aktiviteter**
Exempel: Covid 19, storm, säkerhetspolitiskt läge, skogsbrand, olycka, säsongrelaterat läge, EU-toppmöte, tematisk (cyber, CBRNE),
- **Normalläge**

Arbetsprocessen

Lägesbilder består av information som beskriver händelsen, konsekvenser, åtgärder, resurser och aktörer.

Skapandet av lägesbilder är en kontinuerlig arbetsprocess som kan resultera i muntligt kommunicerade lägesbilder, skriftliga lägesbilder eller lägesbilder som visualiseras via teknikstöd. Lägesbild kan bestå av en mängd olika typer av information som presenteras detaljerat eller översiktligt sammanställt. Lägesbildens upplösningssgrad är helt beroende på dess syfte, målgrupp och användningssammanhang.

Arbetet kan delas in i tre övergripande delar: Inramning av arbetet, skapande av lägesbilden och användande av den färdiga lägesbilden. Varje del innehåller tre olika steg som utifrån kontext kan genomföras snabbt av en person, ett fåtal personer eller mer ingående av en grupp personer. Sammanhanget eller behoven kan även innebära att några steg slås ihop, genomförs parallellt eller att det finns behov att gå tillbaka till ett tidigare steg innan det finns bra förutsättningar att fortsätta mot kommande steg.

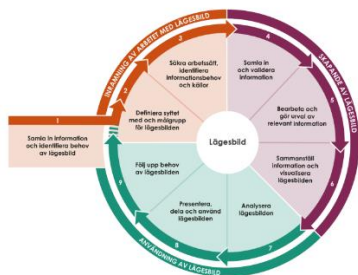


Bild 1: Arbetsprocess för lägesbildsarbete, finns i större format i nivån Arbetsätt i Ramverket Gemensamma grunder. Bilden kommer att uppdateras juni 2024 med tillhörande stöd.