



*Syftet med MSB:s rapportering är att upprätta en lägesbild över de höga flöden och översvämningar som råder i landet för innevarande och kommande vecka.*

## Rapportering av höga flöden och översvämningar vecka 11

SMHI har utfärdat en orange varning för översvämning vid Nyköpingsån.

Det finns gula varningar för höga flöden i Eskilstunaån, Trosaån, Börgölsån/Lotorpsån, Vingåkersån, Nyköpingsån, Motala Ström, Svartån, Stångån och Nedre Upperudsälven.

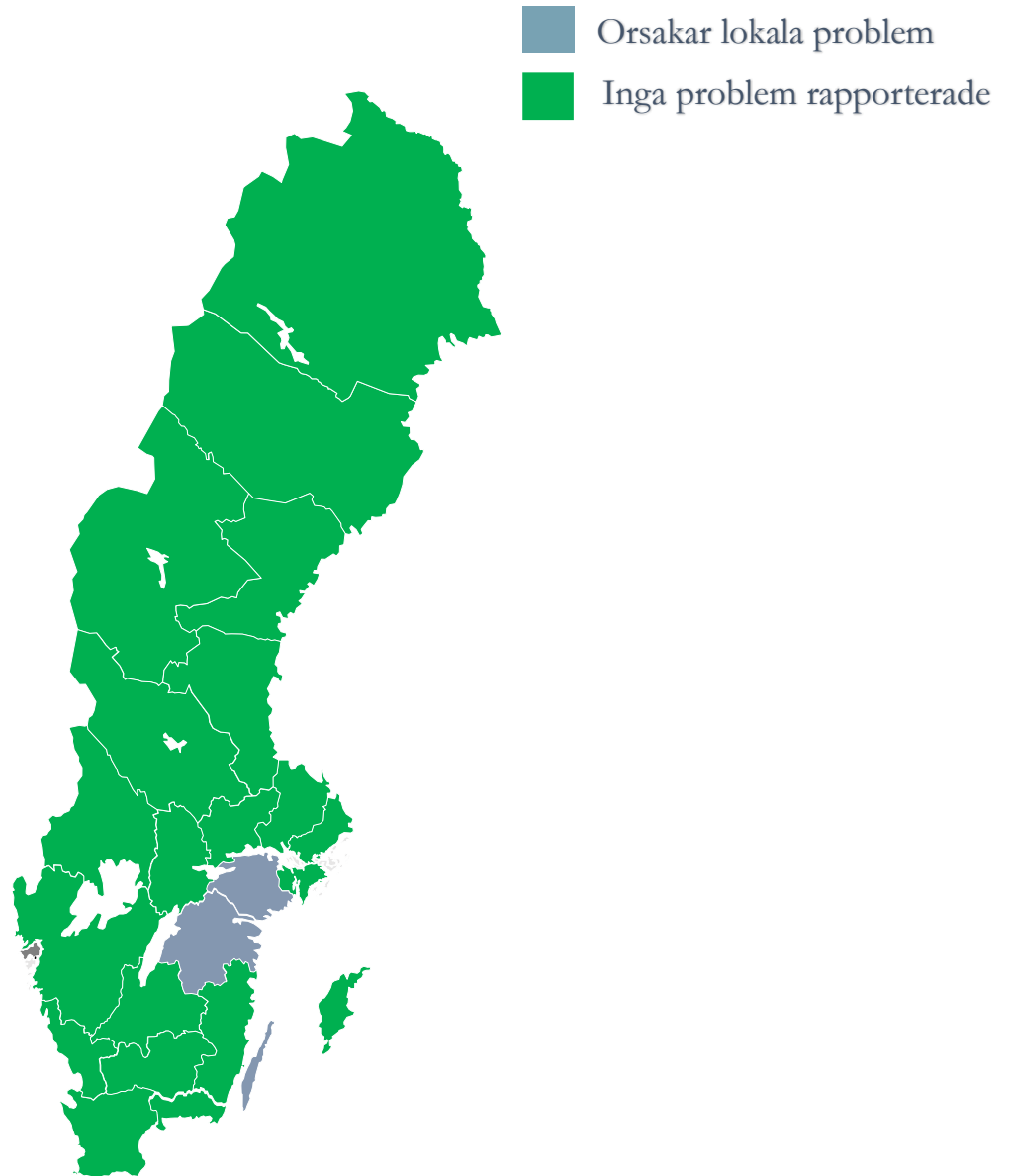
I Södermanlands län råder höga flöden i Nyköpingsån, Trosaån, Eskilstunaån och Vingåkersån. Det finns risk för påverkan på godstrafik på grund av översvämning nära järnväg (Sala-Oxelösund) vid Hallbosjön. Lokala problem förekommer och några vägar är översvämmade.

I Östergötlands län finns lokala problem med översvämmad åkermark samt problem för några mindre vägar och strandnära boende. Risk för ras- och skred kan uppstå i samband med att vattennivåer minskar.

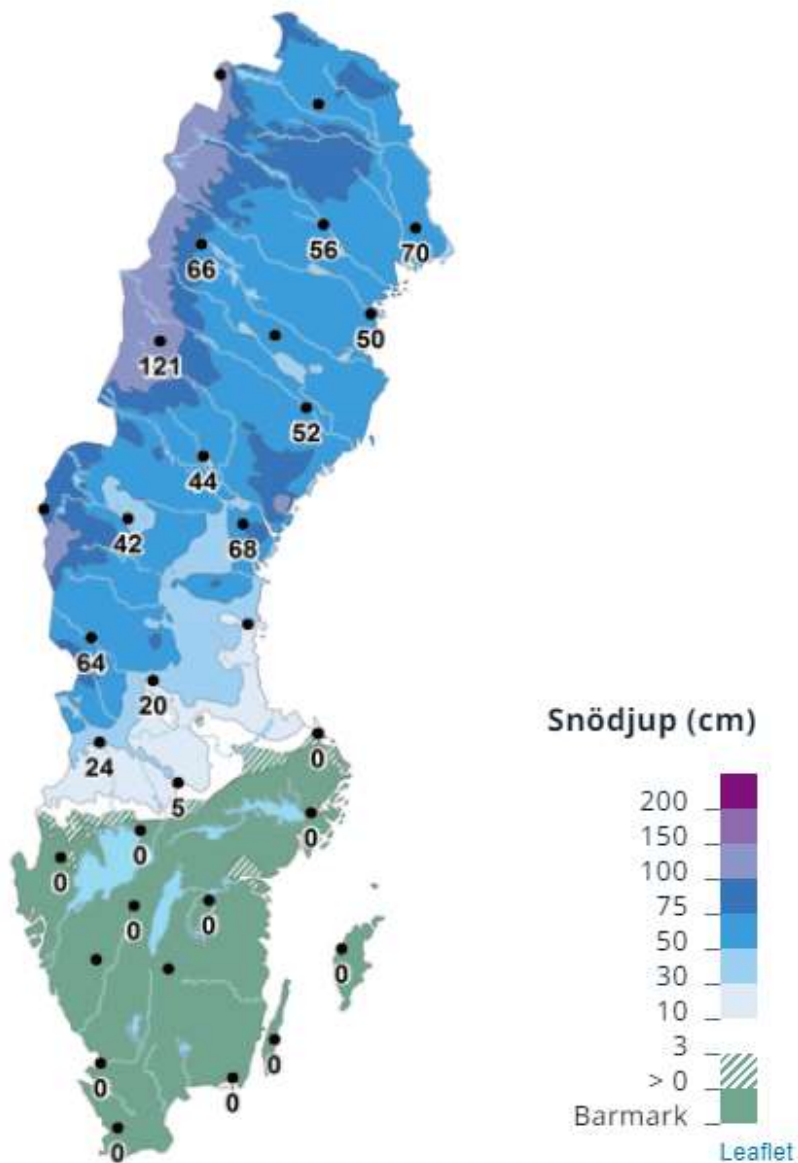
I Örebro län finns höga flöden i flera vattensystem, men inga problem rapporteras. Plusgrader och nederbörd kan ge något ökade flöden som orsaker lokala problem under kommande vecka.

I Värmlands län förekommer höga flöden i västra Värmland, men inga problem rapporteras.

## Höga flöden och översvämning

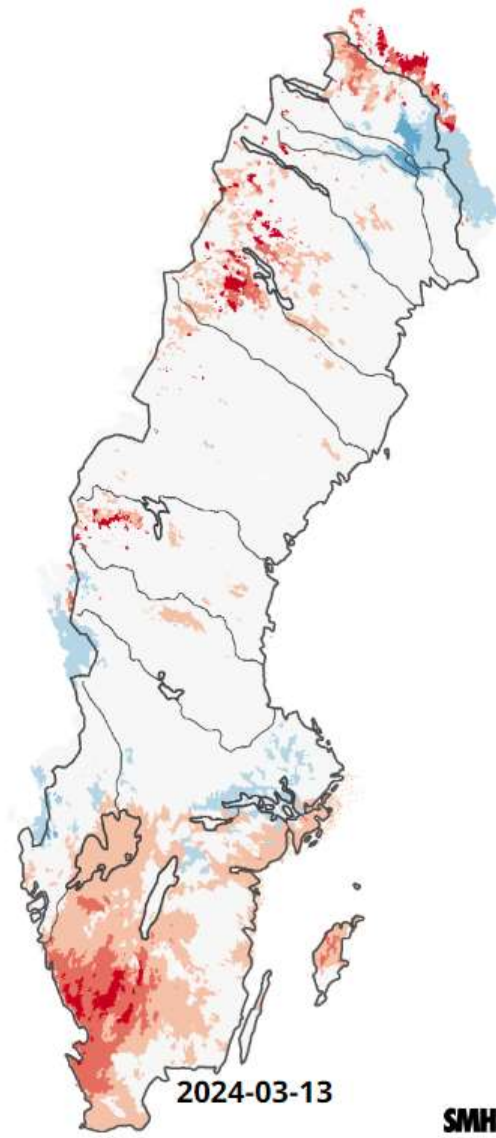


## Snödjup

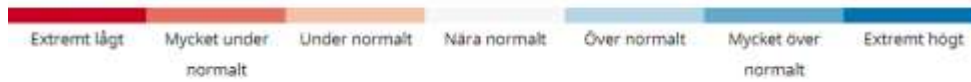


Figur snödjup: <https://www.smbi.se/vader/observationer/snodjup/>

## Markfuktighet

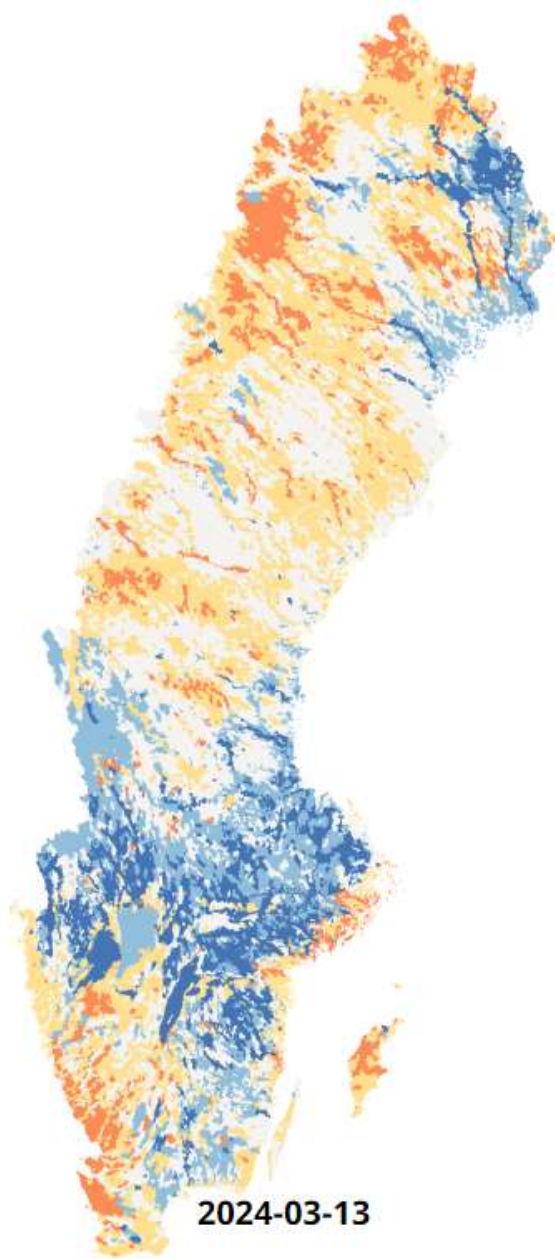


### FÄRGKOD

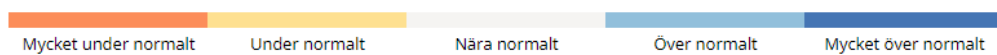


Figur markfuktighet: <https://www.smbi.se/vader/mark-och-vatten/markfuktighet-beta>

## Flödesläge



### FÄRGKOD

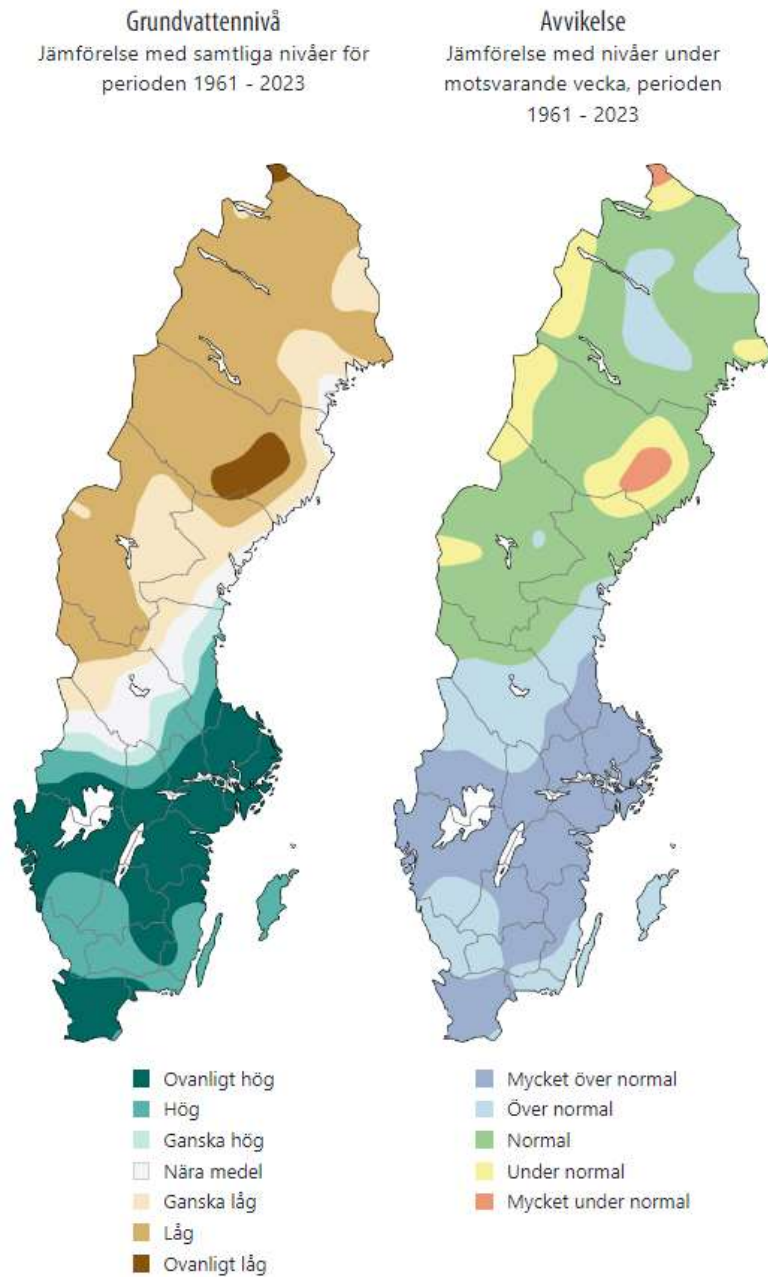


Figur flödesläge: <https://www.smbi.se/vader/mark-och-vatten/flodeslaget>

## Grundvattennivåer små magasin

### Vecka 11

Kartorna uppdaterade 2024-03-12, kl 12:00

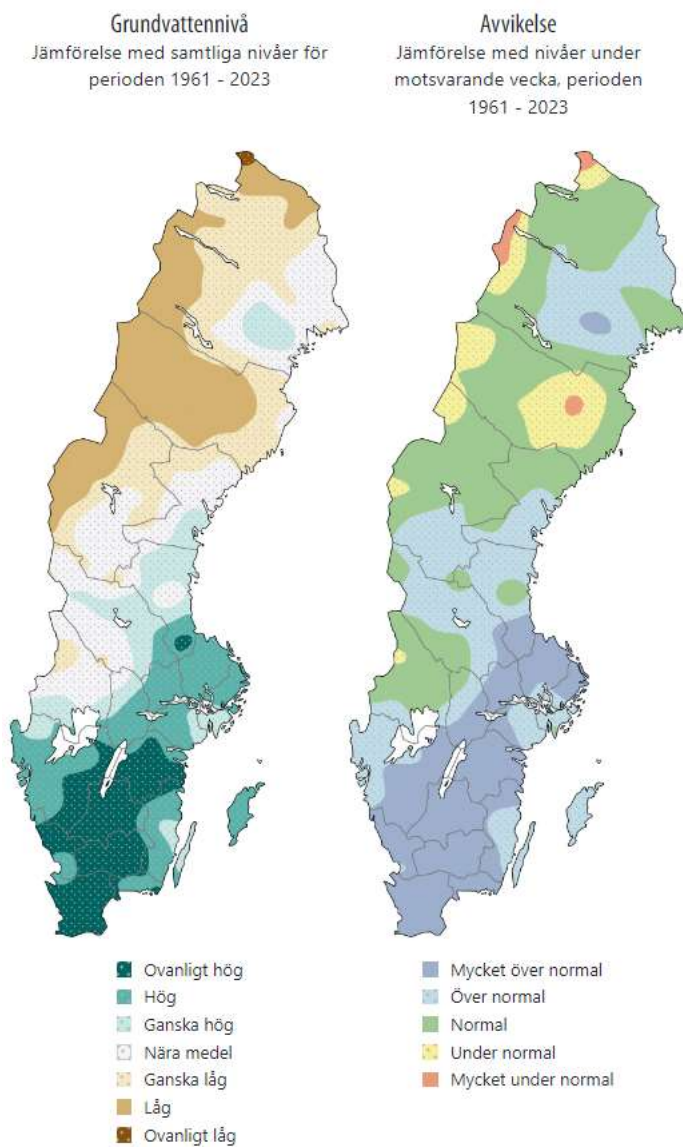


Figur grundvattennivåer: <https://www.sgu.se/grundvatten/grundvattennivaer/aktuella-grundvattennivaer/>

## Grundvattennivåer stora magasin

### Vecka 11

Kartorna uppdaterade 2024-03-12, kl 12:00



Figur grundvattennivåer: <https://www.sgu.se/grundvatten/grundvattennivaer/aktuella-grundvattennivaer/>