



# Scenarioanalys oljeutsläpp till sjöss

Ester Veibäck  
NSO-konferens 2019

Foto: Försvarsmakten/David Gernes

# Varför scenarioanalys?

- Helhetsbild av hur samhället påverkas, hur stora kan konsekvenserna bli?
- Sårbarheter och förmågor
- Vad är en ”värsta trovärdig” händelse av oljeutsläpp till sjöss?



## Förebyggande förmåga

- Vad kan orsaka att händelsen inträffar?
- Vilken förebyggande förmåga finns?

## Utmaningar i hanteringen

- Vad händer?
- Vem gör vad?
- Vilka svårigheter uppstår i hanteringen?

## Påverkan på samhället

- Människors liv och hälsa
- Samhällets funktionalitet
- Ekonomi och miljö
- Demokrati, rättssäkerhet samt mänskliga fri- och rättigheter
- Nationell suveränitet

- Influensapandemi
- Multiresistenta bakterier
- Afrikansk svinpest

## Biologiska hot

## Naturhot

- Värmebölja/torka
- Solstorm
- Vulkanutbrott
- Lerskred
- Skyfall
- Storm
- Skogsbrand

- Dödligt våld i skolmiljö
- Sprängdåd
- Våldsamma upplopp

## Antagonistiska hot

## Oavsiktliga människoskapade hot

- Brand i kryssningsfartyg
- Damnhaveri
- Störningar i livsmedelsförsörjningen
- Störningar i GNSS
- Kärnkraftsolycka

An aerial photograph of a vast, deep blue ocean. The water's surface is covered in fine, rhythmic ripples. In the distance, a small white boat is visible on the horizon. The sky is a pale, clear blue, and the overall scene is serene and expansive.

Hur allvarligt kan det egentligen bli?

Hur ser förmågan att hantera ett  
stort oljeutsläpp ut?

Hur stora blir konsekvenserna?

# Hur jobbar vi?



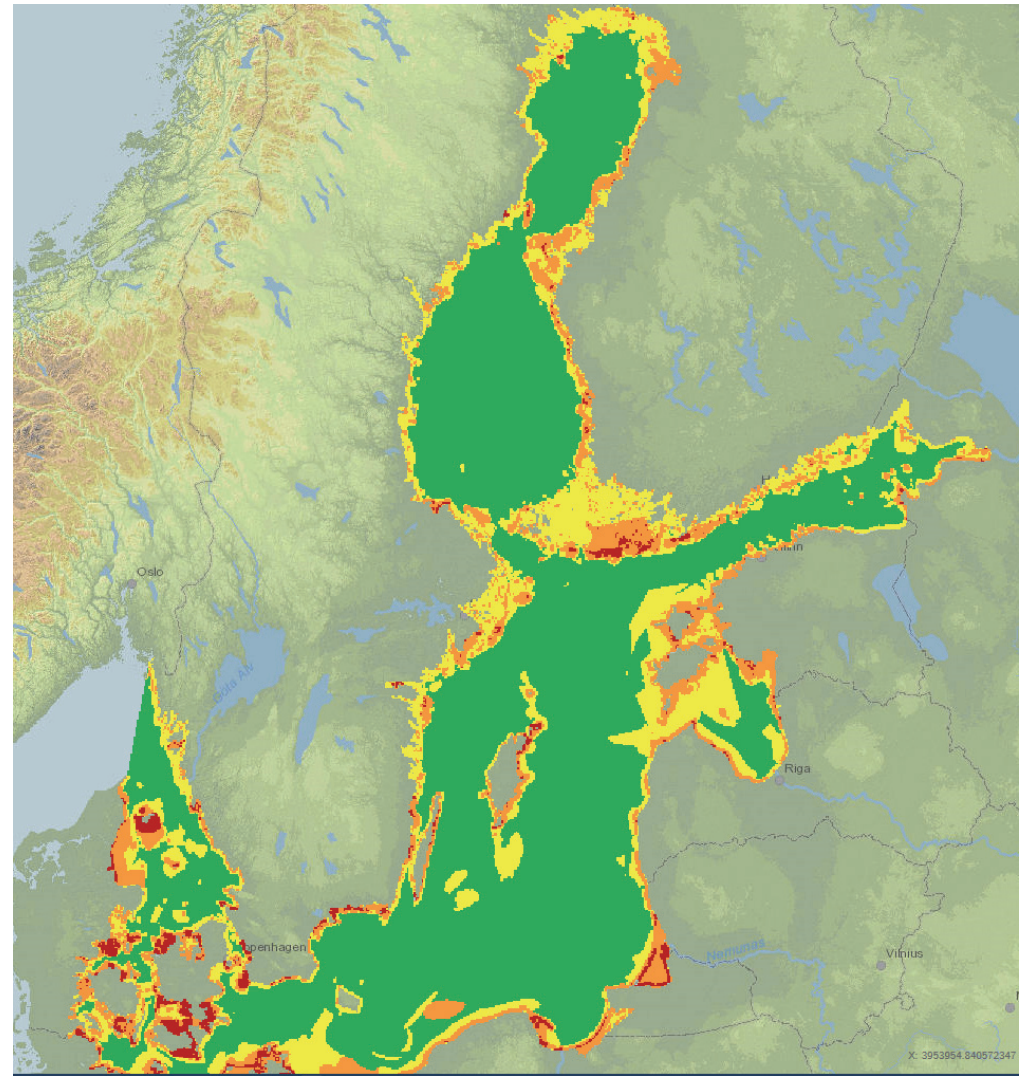
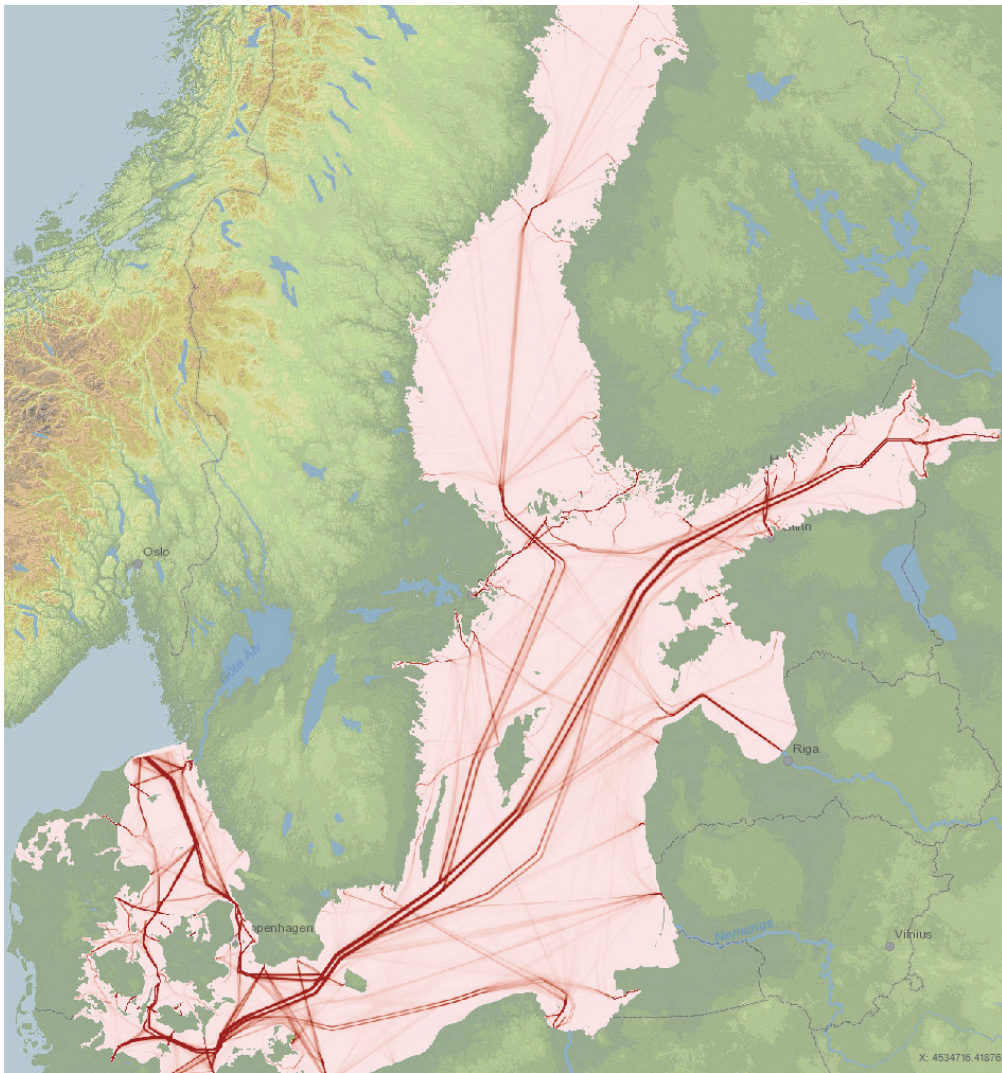
# Hur allvarligt kan det bli? Ingångsvärden

- Inträffar under känslig period på våren
- Trafikerad passage
- 10 000 ton olja läcker ut, eller MER
- Flera typer av olja samtidigt
- Fartyget sjunker och fortsätter att läcka kontinuerligt
- Krävs internationell insats, även på land
- Ej antagonist

# Mentifråga!

- Vad är din största farhåga kopplat till händelsen?
- Vad är din viktigaste komplicerande faktor?





Myndigheten för  
samhällsskydd  
och beredskap

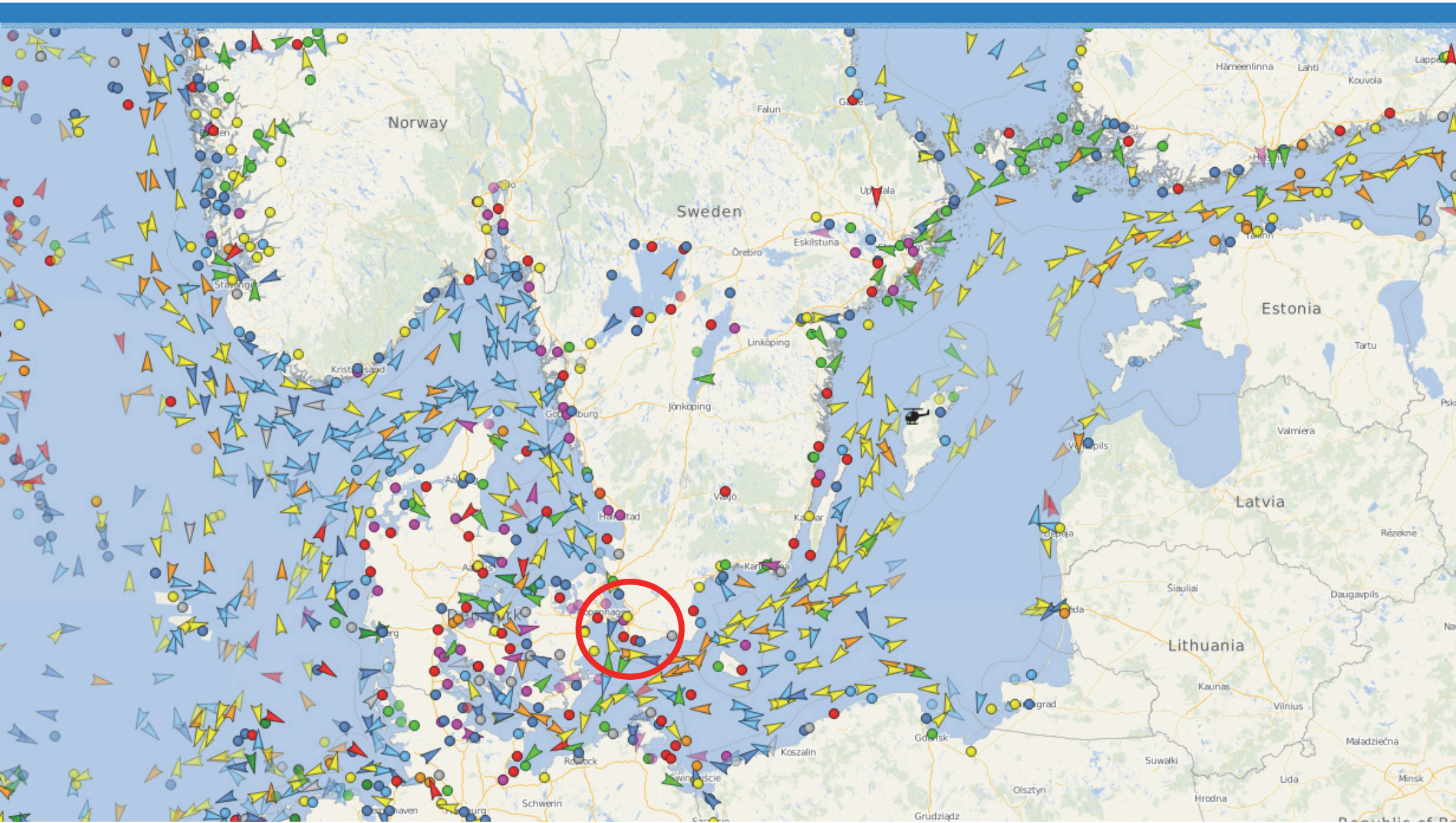


# Mentifråga! Rösta på ett alternativ

- Vilket område bör drabbas av olyckan?
  - Öresund
  - Gotland
  - Norrtälje skärgård

# Mentifråga! Ge motivering till platsen!

- (Enbart svar från det vinnande gänget!)



# Inledande konsekvenskartläggning



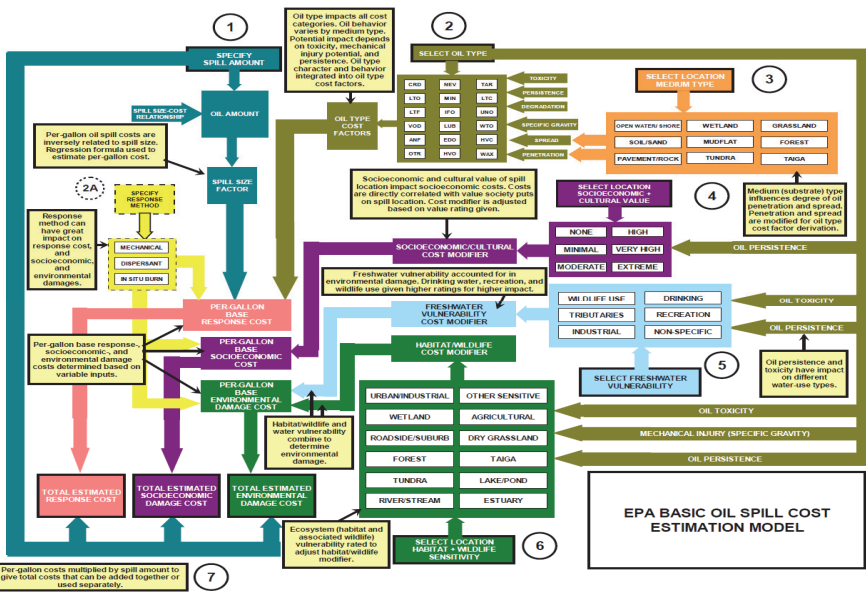
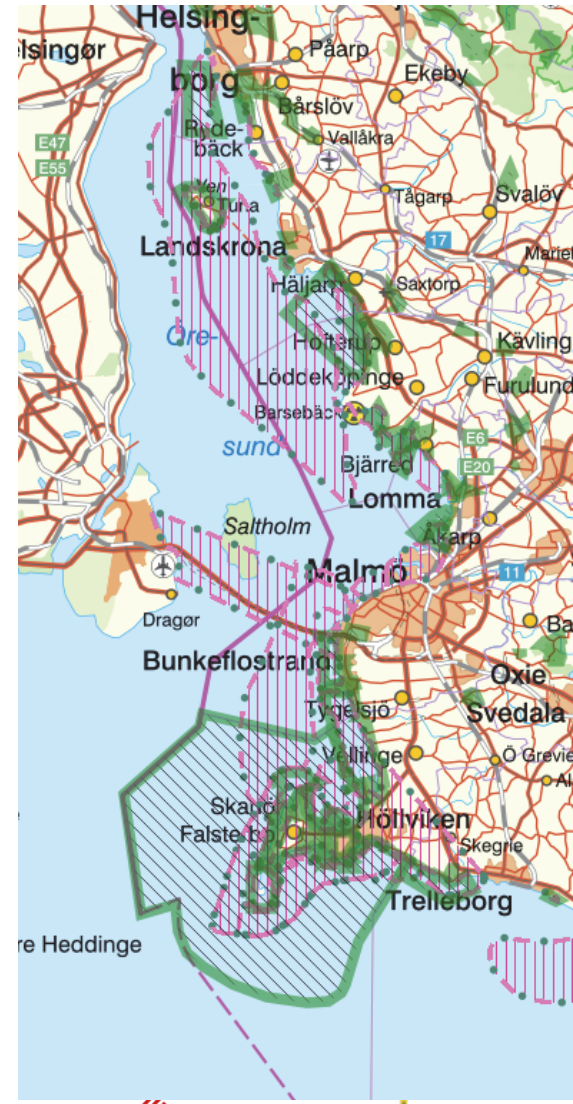
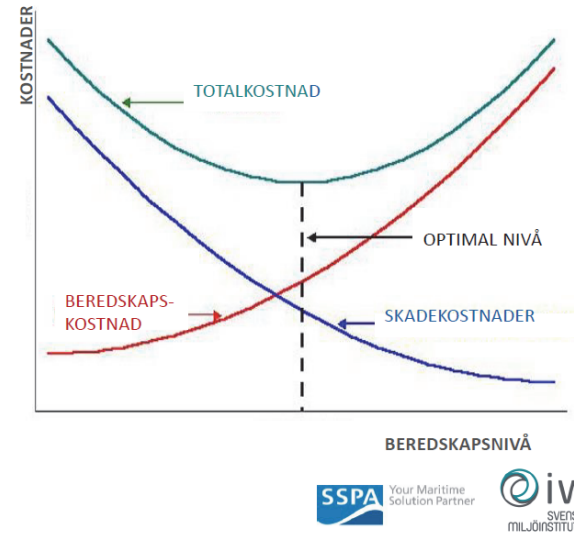


Figure 1: EPA BOSCEM basic interrelationships between oil spill base costs and modifiers. The circled numbers indicate steps of input by user.



# Mentifråga!

- Hur väl förberedd är du? (glidande skala 1-10)

# Fortsättning



Analysworkshop  
28 januari